

# 免 疫 血 清

## ④免疫血清檢查

## 免疫血清分野

### はじめに

令和6年度の精度管理調査は CEA・AFP・CA19-9・PSA・FreeT4・TSH の計6項目を対象に実施した。

### 集計方法

- ① 各項目の測定結果の分布状況をグラフに示した。
- ② 分析試薬別に平均値・標準偏差・変動係数を算出し評価した。(CEA・AFP・CA19-9)
- ③ 同じ試薬メーカーでのグループ化は原則行わず、各分析試薬に分けて評価した。  
各分析試薬で評価した場合に、使用施設数が5施設未満の分析試薬を使用している施設は評価対象外となるため、同一メーカーでグループ化し評価対象とした。
- ④ 分析試薬別の評価は、参加施設が5施設以上の試薬を対象とした。
- ⑤ 全試薬で平均値・標準偏差・変動係数を算出し評価した。(PSA・FreeT4・TSH)
- ⑥ 極端値( $\pm 3SD$  の1回除去による)を除外した後の集計結果を使用した。

\* AFP は報告桁数が整数であるため報告値が揃い1SDが0になる場合がある。

そのため、0の場合には、上限を1.0(最小単位)に変更した。

### 評価基準

A 評価：平均値 $\pm 2SD$  以内

B 評価：平均値 $\pm 2SD$  超え、 $3SD$  以内

C 評価：平均値 $\pm 3SD$  超え

\* 測定結果の入力ミスや試薬の測定範囲を超えた測定結果については評価対象外とした。

### 参考評価

今年度よりメーカー測定値を用いた評価が実施可能か調査に併せて検討を行った。

メーカーの多重測定の平均値を算出し、目標値 $\pm\%$ の形式での評価を想定している。

### 調査試料と測定対象項目

S1:市販試料(凍結乾燥品)

CEA・AFP・CA19-9・PSA・FreeT4・TSH

S2:市販試料(凍結乾燥品)

CEA・AFP・CA19-9・PSA・FreeT4・TSH

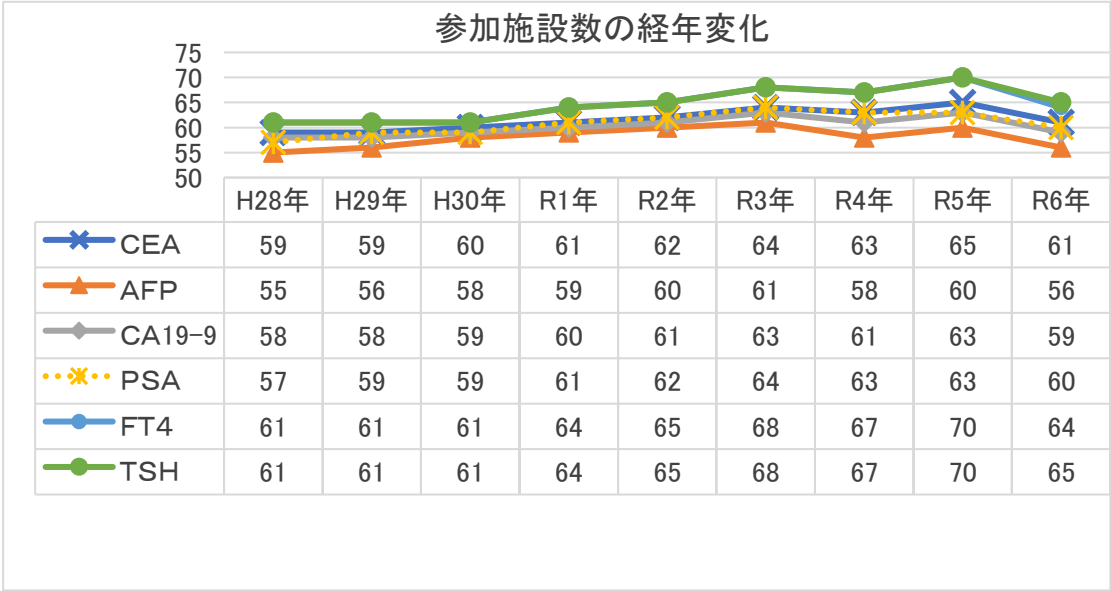
S3:ヒトプール血清

FreeT4・TSH

参加施設数の経年変化

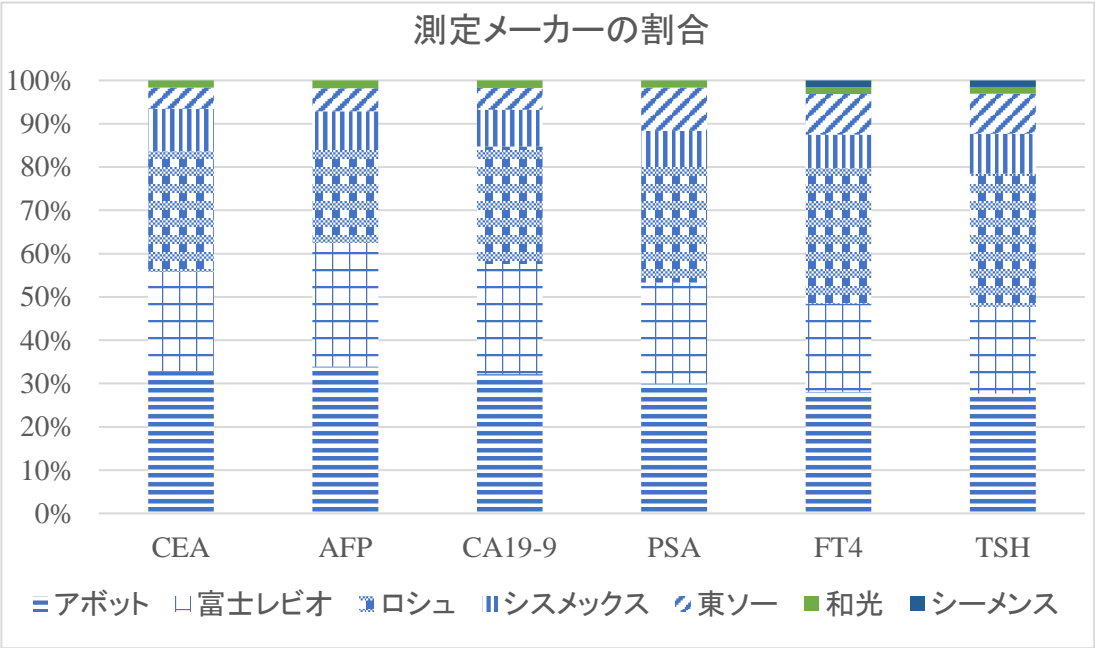
今年度の参加施設数は新規参加施設が 2 施設あるが、全体では 7 施設の減少があり 67 施設となっている。

例年微増の傾向があったが、今年度は全項目で減少に転じた。



分析試薬の使用状況

分析試薬の使用状況は、富士レビオ、アボット、ロシュが全体の約 80%を占めており、次ぐシスメックス、東ソー、和光、シーメンスの採用施設数との間に差が認められる。試薬の採用施設数が 5 施設を下回ると、試薬別評価の場合には評価対象外となるため、採用施設数の少ない試薬についての評価方法の確立が課題となっている。

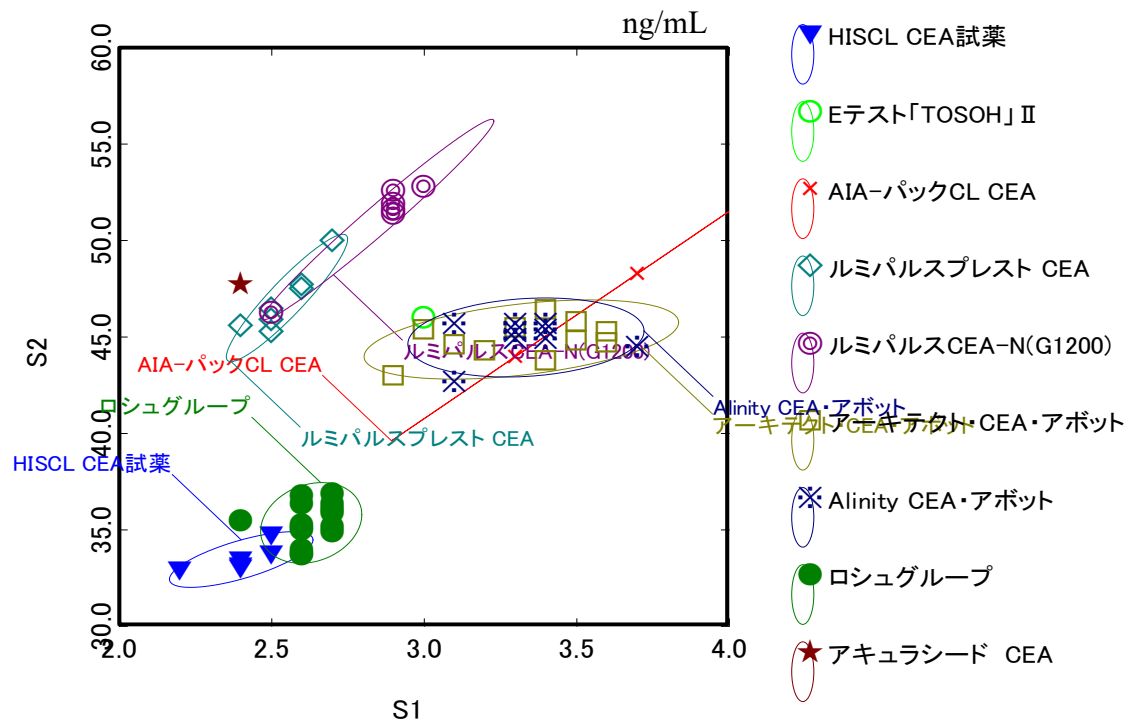


## CEA

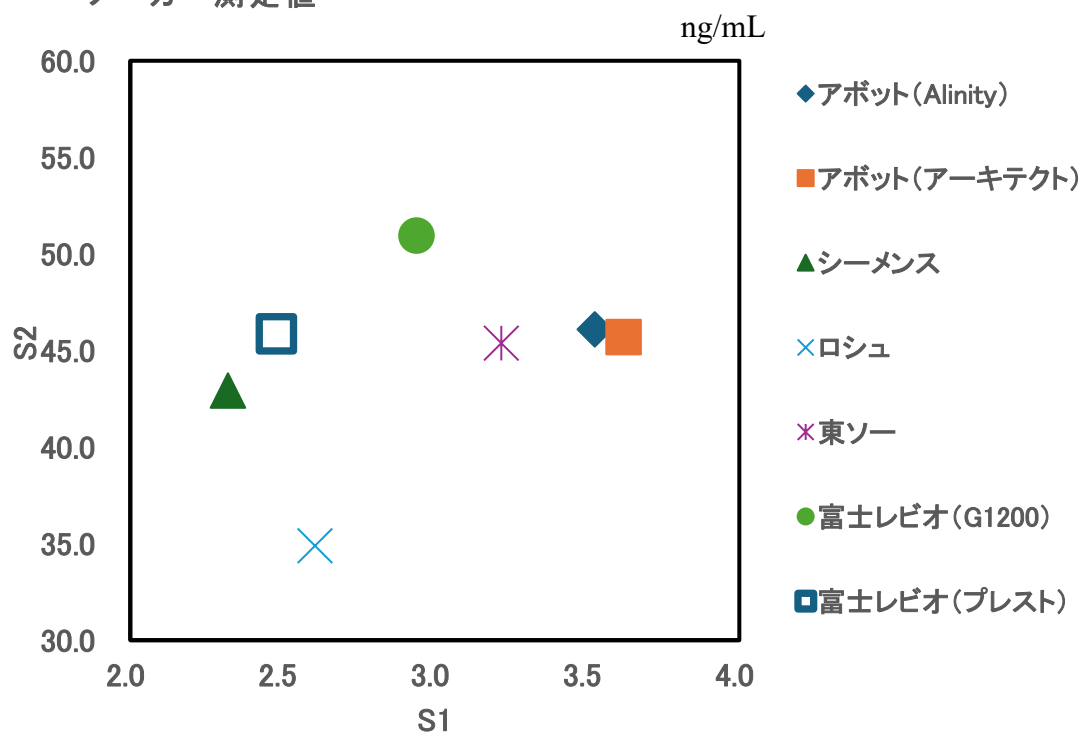
参加施設数は 61 施設、9 グループに分類し評価を行った。試薬間差については例年同様、CV は S1・S2 とともに 10%以上となっている。ロシュグループとルミパルスプレストの S1 では SD 0.01 ng/mL 以下となっており非常に収束している。CV が大きいグループについて確認を行ったところ、アーキテクトの S2 については試薬有効期限から Lot 間差ではなく、施設間のバラツキであると判断した。AIA については 2 施設の試薬有効期限が違うことから Lot 間差も考えられる。メーカーの値は片方の施設と近似していたが、試薬有効期限は異なっていた。ルミパルス G1200 の S1 は、1 施設のみ低値傾向となっており、CV が大きくなっている。この 1 施設は他の施設と試薬有効期限が異なることから、Lot 間差の可能性も考えられる。

CEA試薬別	試料	主結果				メーカー測定値
名称	名称	N数	平均 (ng/mL)	SD (ng/mL)	CV (%)	参考値 (ng/mL)
ロシュグループ	S1	17	2.63	0.08	2.93	2.61
	S2	17	35.36	0.97	2.75	34.88
アーキテクト・CEA・アボット	S1	11	3.32	0.24	7.24	3.62
	S2	11	44.87	0.96	2.13	45.68
Alinity CEA・アボット	S1	9	3.33	0.18	5.41	3.53
	S2	9	44.98	0.95	2.12	46.09
HISCL CEA試薬	S1	6	2.40	0.11	4.56	—
	S2	6	33.47	0.67	2.01	—
アキュラシード CEA	S1	1	2.40	—	—	—
	S2	1	47.80	—	—	—
Eテスト「TOSOH」II	S1	1	3.00	—	—	—
	S2	1	46.00	—	—	—
AIA-パックCL CEA	S1	2	3.50	0.28	8.08	3.22
	S2	2	46.15	3.04	6.59	45.37
ルミパルスプレスト CEA	S1	8	2.55	0.09	3.63	2.48
	S2	8	47.03	1.54	3.27	45.86
ルミパルスCEA-N(G1200)	S1	6	2.85	0.18	6.18	2.94
	S2	6	51.10	2.41	4.73	50.94
全試薬	S1	61	2.88	0.40	13.89	—
	S2	61	42.12	6.09	14.46	—

CEA-ツインプロット図



メーカー測定値



## AFP

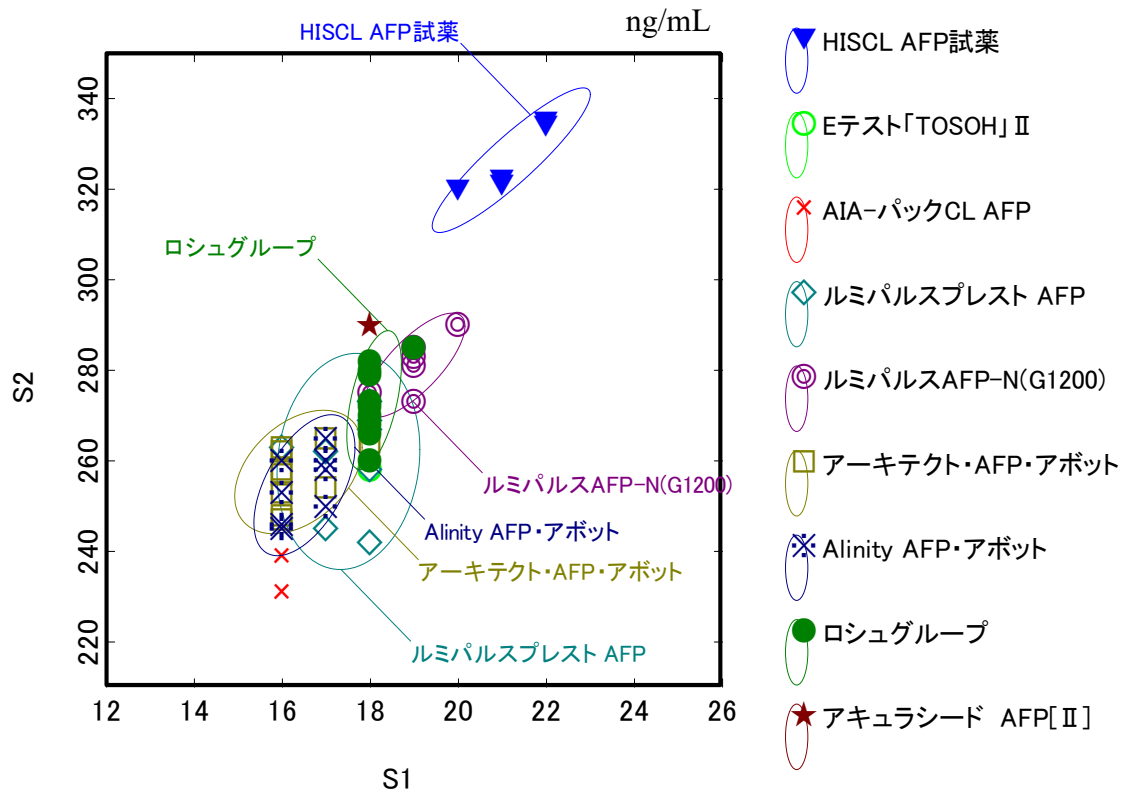
参加施設数は 56 施設、試薬別評価の対象だが、ロシュの e602 を使用している施設が 5 施設未満であるため、機種間差を認めないことを確認し e801 とグループ化して評価した。

試薬間差については例年と同様であった。AFP については報告値が整数であるが、例年 S1 の濃度付近は収束しており、今年度もすべての試薬で SD が 1.0 以下となった。よって、冒頭の集計方法にも記載してある通り SD を 1.0 ng/mL とし、評価を行っている。

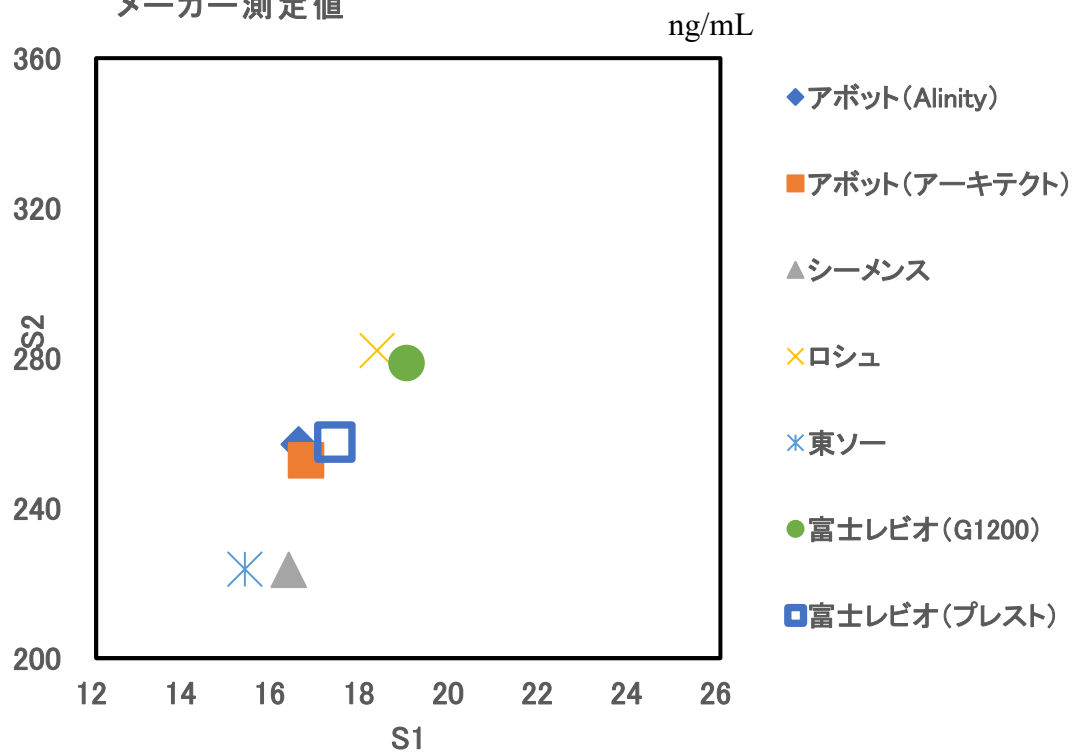
AIA で、施設測定値平均値とメーカー値に差が認められた。メーカーの使用試薬の有効期限が参加 2 施設とは異なることから Lot 間差によるものと考えられる。

AFP試薬別	試料	主結果				メーカー測定値
名称	名称	N数	平均 (ng/mL)	SD (ng/mL)	CV (%)	参考値 (ng/mL)
ロシュグループ	S1	12	18.1	0.3	1.60	18.3
	S2	12	273.4	7.1	2.61	282.0
アーキテクト・AFP・アボット	S1	11	16.4	0.7	4.12	16.7
	S2	11	257.5	6.3	2.46	252.7
Alinity AFP・アボット	S1	8	16.5	0.5	3.24	16.5
	S2	8	254.6	7.2	2.85	257.1
HISCL AFP試薬	S1	5	21.2	0.8	3.95	－
	S2	5	326.4	7.4	2.28	－
アキュラシード AFP[Ⅱ]	S1	1	18.0	－	－	－
	S2	1	290.0	－	－	－
Eテスト「TOSOH」Ⅱ	S1	1	18.0	－	－	－
	S2	1	258.0	－	－	－
AIA-パックCL AFP	S1	2	16.0	0.0	0.00	15.3
	S2	2	235.0	5.7	2.41	223.7
ルミパルスプレスト AFP	S1	8	17.5	0.8	4.32	17.4
	S2	8	259.9	11.1	4.28	257.6
ルミパルスAFP-N(G1200)	S1	8	19.0	0.5	2.81	19.0
	S2	8	281.1	5.4	1.91	278.7
全試薬	S1	56	17.8	1.5	8.65	－
	S2	56	270.2	22.2	8.22	－

AFP-ツインプロット図



メーカー測定値



## CA19-9

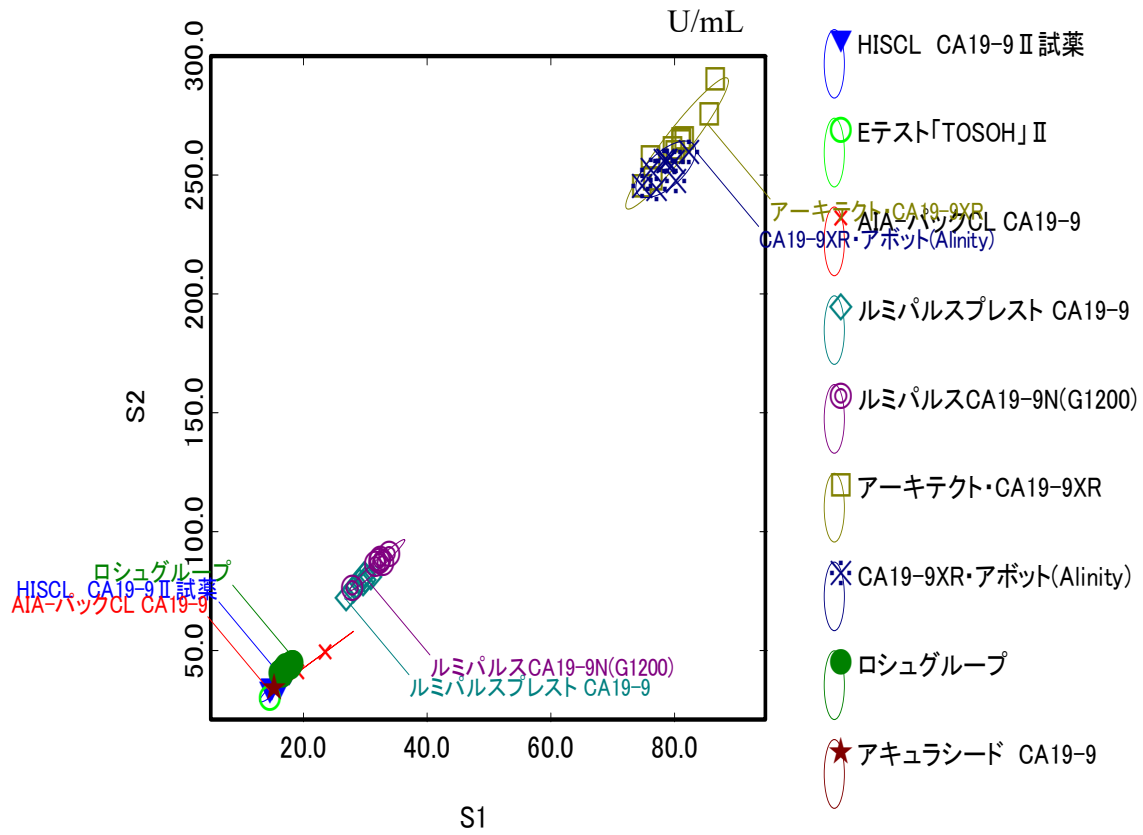
参加施設数は 59 施設、9 グループに分類して評価を行った。CV が 5%を超えている

メーカーについて確認を行った。HISCL については、1 施設のみ高値傾向にあるが、試薬有効期限が入力されていなかったため、Lot 間差によるものかは不明である。AIA は 2 施設の試薬有効期限が異なることから、Lot 間差も考えられる。2 施設の測定値はメーカー測定値とも乖離があり、メーカー使用試薬有効期限もまた異なっていた。ルミパルス G1200 は、1 施設のみ低値傾向となっていることから CV が 5%を超えている。その施設を除けばメーカー測定値とも近似し、グループ内の値は収束していた。アボットのアーキテクト、Alinity では、施設平均値とメーカー測定値の解離が大きい。各グループ内で、試薬有効期限はバラバラであり、Lot 間差は見受けられないことから、メーカー測定値が高値傾向にでている原因は不明である。ただし、アーキテクトに関しては、メーカーと同じ期限のものを使用している施設はないので、Lot 間差の可能性も否定できない。

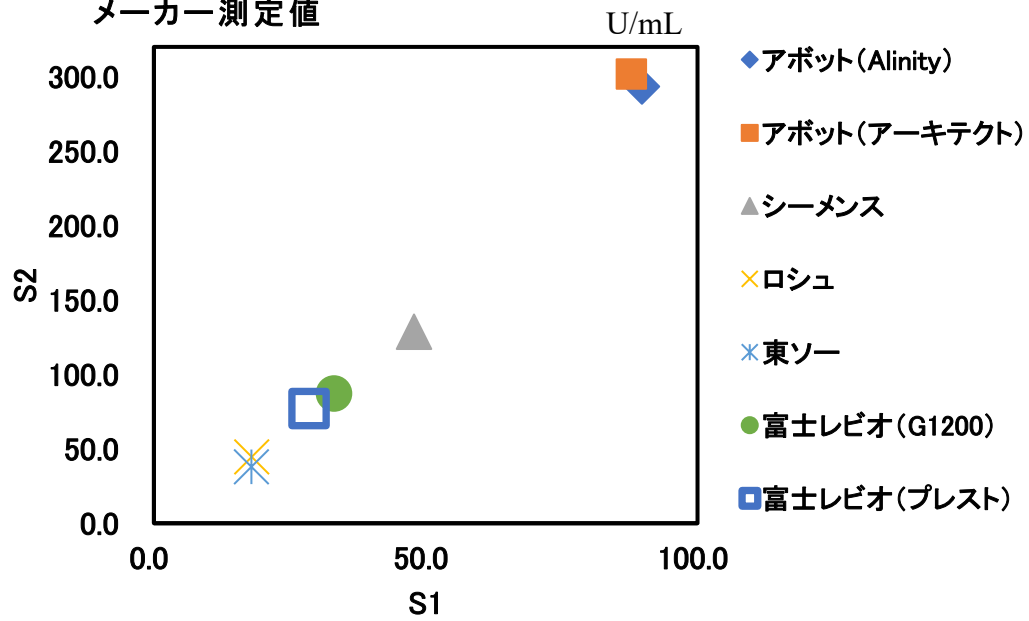
CA19-9試薬別	試料	主結果				メーカー測定値
名称	名称	N数	平均 (U/mL)	SD (U/mL)	CV (%)	参考値 (U/mL)
ロシュグループ	S1	16	17.31	0.73	4.19	17.98
	S2	16	42.47	1.57	3.70	44.50
アーキテクト・CA19-9XR	S1	10	80.41	3.87	4.81	87.83
	S2	10	263.29	12.86	4.89	301.74
CA19-9XR・アボット(Alinity)	S1	9	78.59	2.26	2.87	89.74
	S2	9	252.42	5.53	2.19	293.34
HISCL CA19-9 II 試薬	S1	5	15.74	1.31	8.34	—
	S2	5	34.82	3.00	8.62	—
アキュラシード CA19-9	S1	1	15.40	—	—	—
	S2	1	34.70	—	—	—
Eテスト「TOSOH」II	S1	1	14.70	—	—	—
	S2	1	30.10	—	—	—
AIA-パックCL CA19-9	S1	2	21.40	3.11	14.54	17.91
	S2	2	45.30	5.94	13.11	37.90
ルミパルスプレスト CA19-9	S1	9	29.31	1.22	4.16	28.56
	S2	9	78.40	3.21	4.09	76.90
ルミパルスCA19-9N(G1200)	S1	6	31.93	2.07	6.49	33.14
	S2	6	85.95	5.00	5.82	87.22
全試薬	S1	59	40.60	27.69	68.21	—
	S2	59	120.93	97.08	80.28	—



CA19-9-ツインプロット図



メーカー測定値

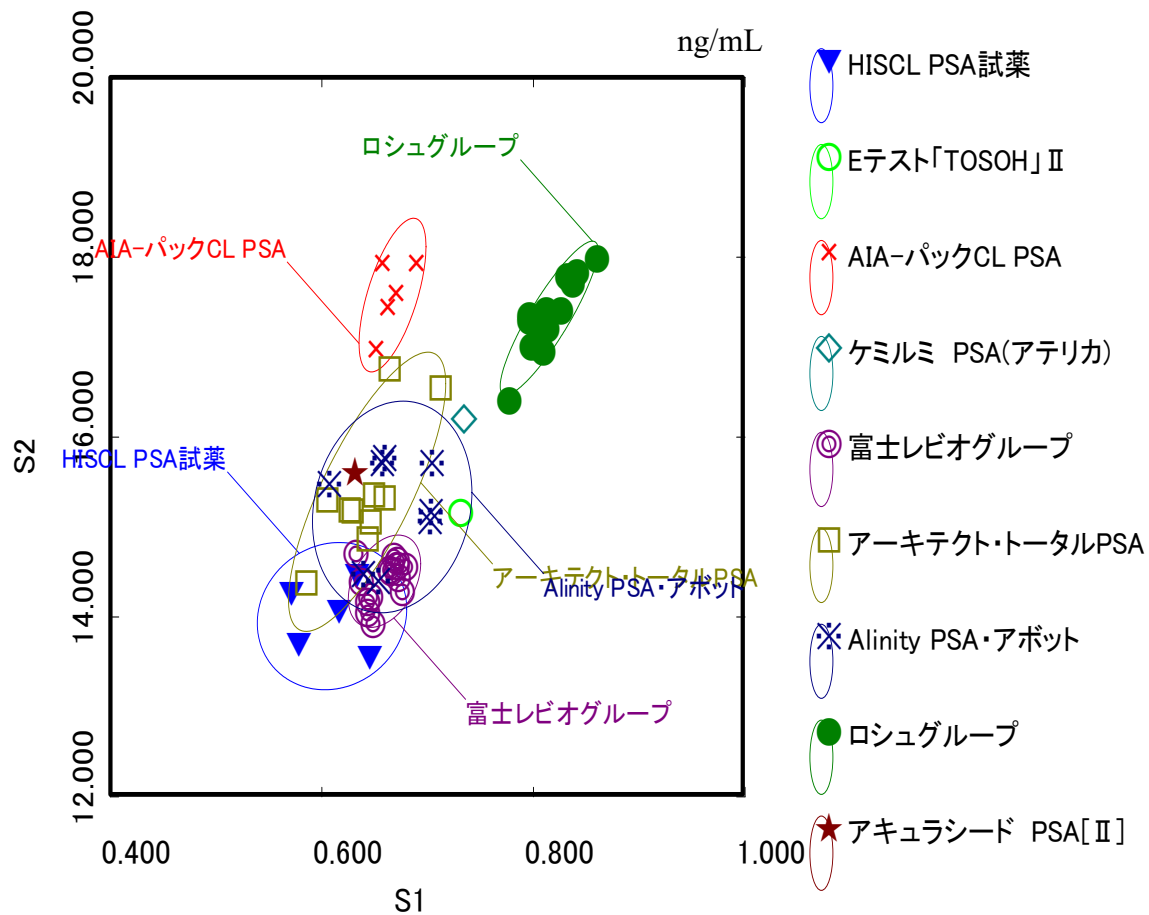


## PSA

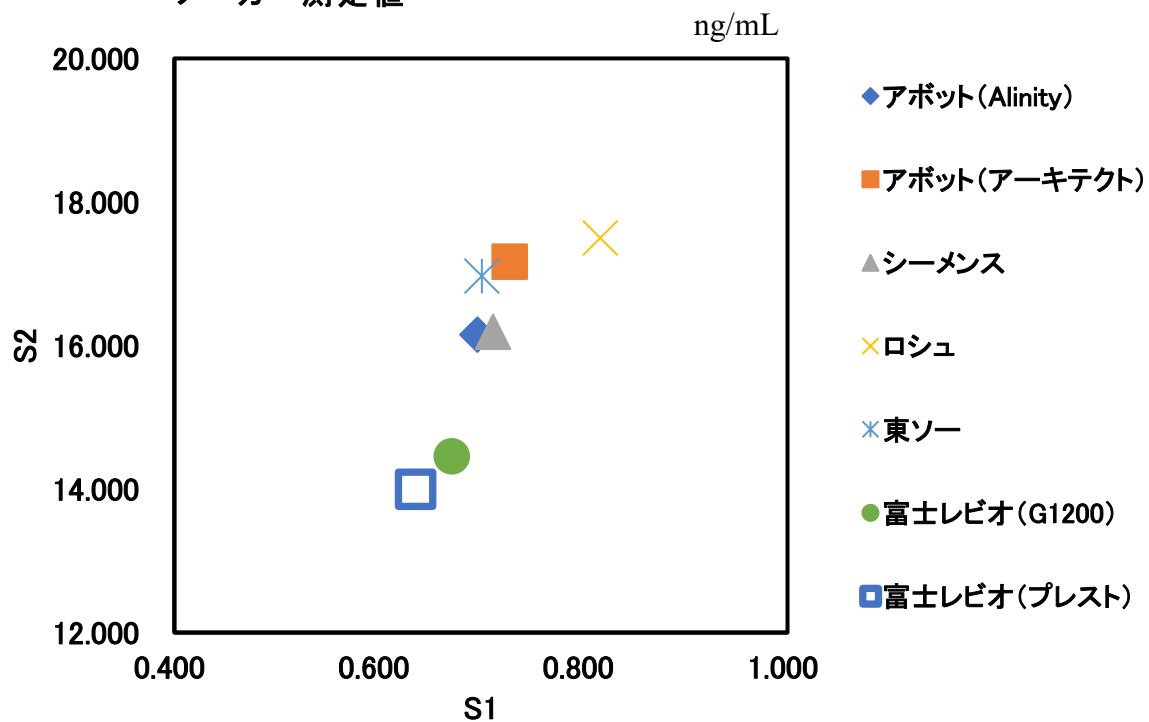
参加施設数は 60 施設、10 グループに分類して評価を行なった。試薬間差については、例年と同様である。CV が 5%を超えているアーキテクト・Alinity・HISCL については、試薬有効期限から Lot 間ではなくバラツキであると判断した。アーキテクトの施設平均値とメーカー測定値の解離が大きい原因については、メーカーと同じ試薬期限を使用していた 2 施設は全体平均よりもメーカー測定値に近いので Lot 間差の可能性が考えられる。

PSA試薬別	試料	主結果				メーカー測定値
名称	名称	N数	平均 (ng/mL)	SD (ng/mL)	CV (%)	参考値 (ng/mL)
ロシュグループ	S1	15	0.8149	0.0216	2.64	0.8168
	S2	15	17.3239	0.3982	2.30	17.5000
アーキテクト・トータルPSA	S1	10	0.6428	0.0346	5.38	0.7280
	S2	10	15.3927	0.7228	4.70	17.1695
Alinity PSA・アボット	S1	8	0.6665	0.0351	5.26	0.6965
	S2	8	15.2236	0.5479	3.60	16.1515
HISCL PSA試薬	S1	5	0.6096	0.0329	5.39	－
	S2	5	14.0100	0.3812	2.72	－
アキュラシード PSA[Ⅱ]	S1	1	0.6320	－	－	－
	S2	1	15.6100	－	－	－
ケミルミ PSA(アテリカ)	S1	1	0.7350	－	－	0.7120
	S2	1	16.2030	－	－	16.1940
Eテスト「TOSOH」Ⅱ	S1	1	0.7320	－	－	－
	S2	1	15.1590	－	－	－
AIA-パックCL PSA	S1	5	0.6668	0.0147	2.21	0.7010
	S2	5	17.5796	0.3977	2.26	16.9671
ルミパルスプレスト PSA	S1	7	0.6553	0.0190	2.89	0.6362
	S2	7	14.3574	0.2617	1.82	13.9968
ルミパルスPSA-N (G1200.G600)	S1	7	0.6631	0.0124	1.87	0.6716
	S2	7	14.4391	0.2264	1.57	14.4600
全試薬	S1	60	0.6949	0.0769	11.07	－
	S2	60	15.7012	1.3624	8.68	－

PSA-ツインプロット図



メーカー測定値

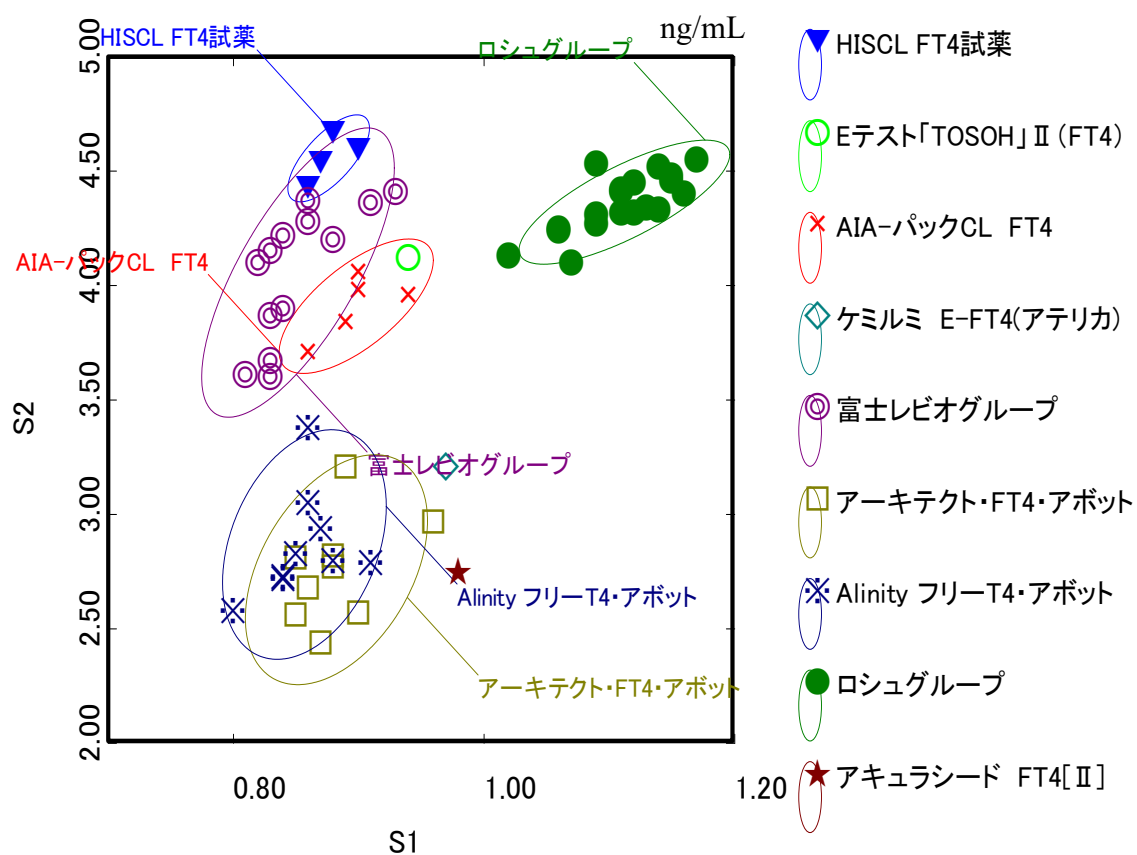


#### FT4

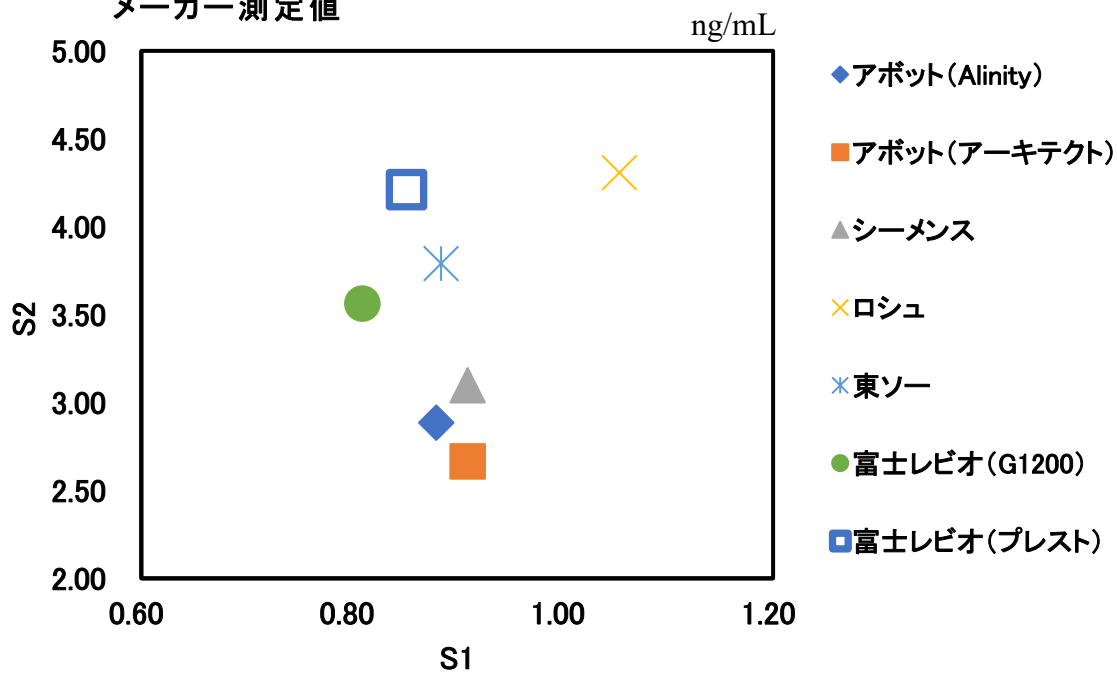
参加施設数は 64 施設、11 グループに分類して評価を行った。アーキテクトで CV が 5%を超えている原因は、試薬有効期限から Lot 間差ではなく、バラツキであると考ええる。Alinity については試薬有効期限未入力施設が多かったため、原因については不明である。ルミパルス G1200 の S2 については、1 施設高値傾向であったため、CV が 5%を超えた。この 1 施設も試薬有効期限が未入力のため、原因については不明である。

FT4試薬別	試料	主結果				メーカー測定値
名称	名称	N数	平均 (ng/mL)	SD (ng/mL)	CV (%)	参考値 (ng/mL)
ECL FT4Ⅲ (e411／60x)	S1	5	1.064	0.032	3.02	－
	S2	5	4.226	0.122	2.89	－
	S3	5	1.112	0.023	2.05	－
ECL FT4Ⅲ (e801／e402)	S1	15	1.128	0.026	2.33	1.054
	S2	15	4.411	0.091	2.05	4.306
	S3	15	1.142	0.019	1.69	1.073
アーキテクト・FT4・アボット	S1	9	0.882	0.034	3.83	0.910
	S2	9	2.759	0.234	8.48	2.665
	S3	9	0.992	0.055	5.54	0.945
Alinity フリーT4・アボット	S1	9	0.857	0.030	3.55	0.880
	S2	9	2.869	0.234	8.14	2.885
	S3	9	0.956	0.027	2.77	0.960
HISCL FT4試薬	S1	5	0.876	0.015	1.73	－
	S2	5	4.556	0.088	1.94	－
	S3	5	0.884	0.017	1.89	－
アキュラシード FT4[Ⅱ]	S1	1	0.980	－	－	－
	S2	1	2.750	－	－	－
	S3	1	1.110	－	－	－
ケミルミ E-FT4(アテリカ)	S1	1	0.970	－	－	0.910
	S2	1	3.210	－	－	3.098
	S3	1	1.180	－	－	1.150
Eテスト「TOSOH」Ⅱ (FT4)	S1	1	0.940	－	－	－
	S2	1	4.120	－	－	－
	S3	1	0.930	－	－	－
AIA-パックCL FT4	S1	5	0.898	0.029	3.19	0.884
	S2	5	3.910	0.137	3.50	3.789
	S3	5	1.080	0.044	4.09	1.065
ルミパルスプレストFT4	S1	7	0.873	0.036	4.17	0.852
	S2	7	4.284	0.098	2.30	4.210
	S3	7	0.911	0.021	2.32	0.950
ルミパルスFT4-N(G1200)	S1	6	0.827	0.010	1.25	0.810
	S2	6	3.792	0.199	5.24	3.562
	S3	6	0.945	0.035	3.65	0.937
全試薬	S1	64	0.949	0.118	12.44	－
	S2	64	3.798	0.708	18.64	－
	S3	64	1.020	0.100	9.82	－

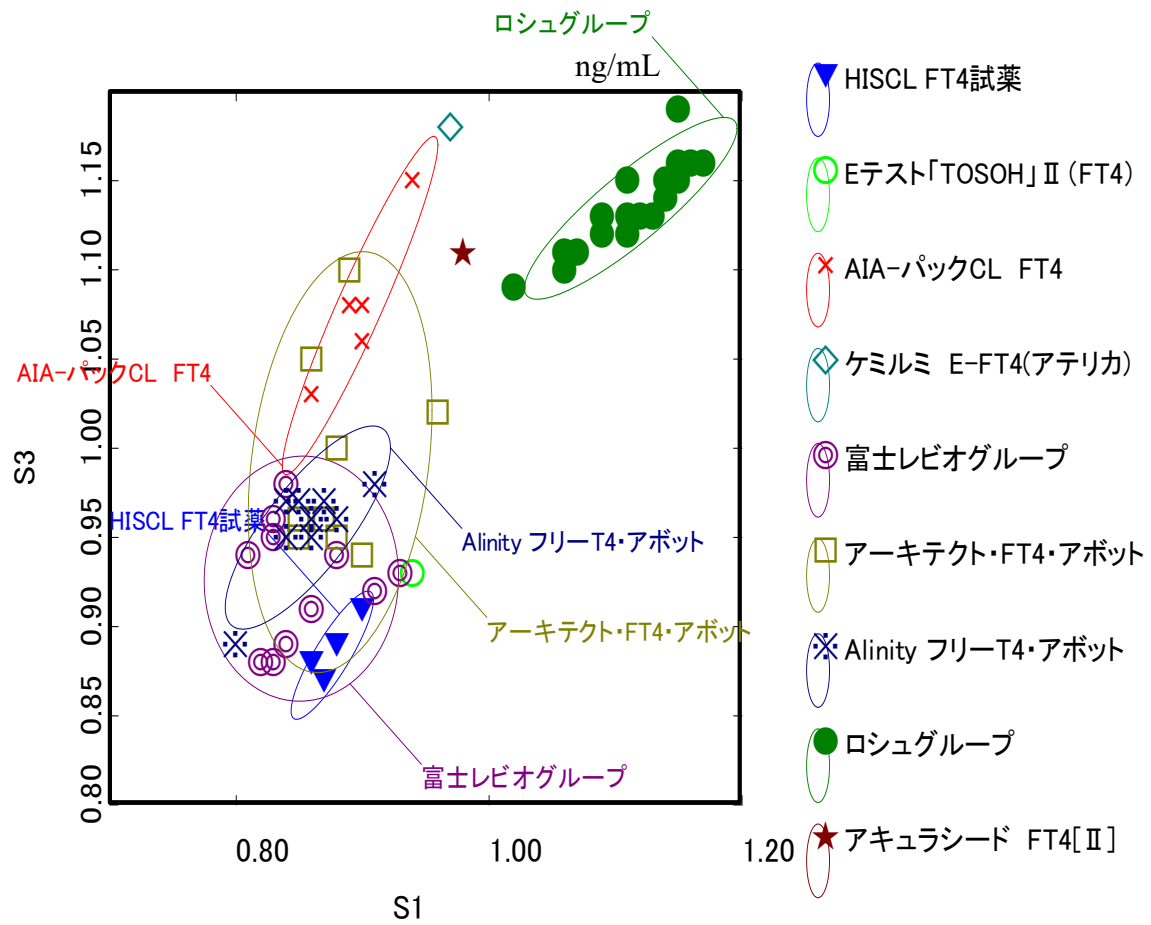
FT4-ツインプロット図



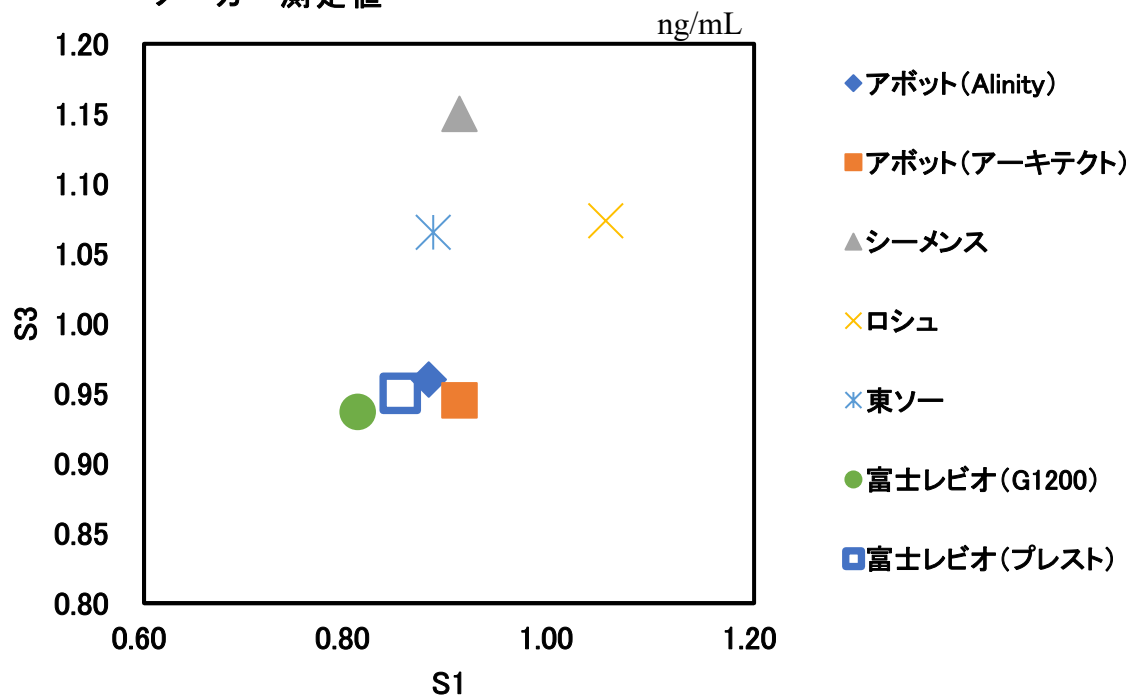
メーカー測定値



FT4-ツインプロット図



メーカー測定値

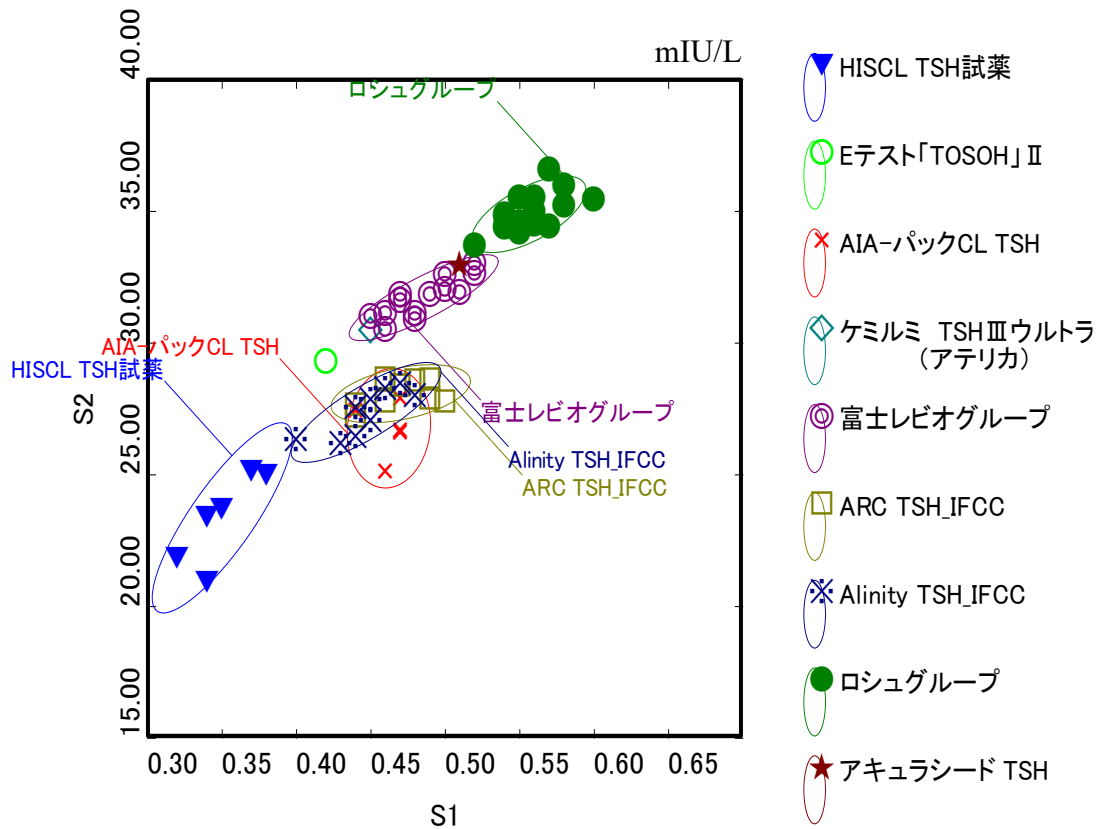


## TSH

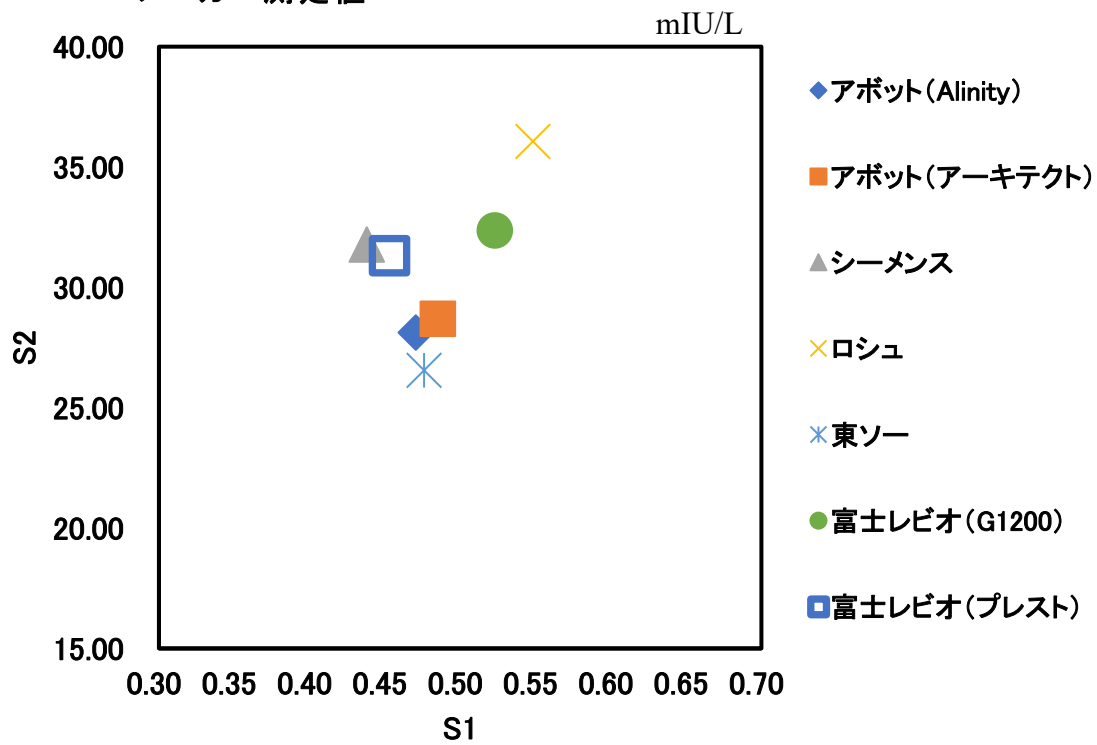
参加施設数は 65 施設、11 グループに分類して評価を行った。HISCL の S2 で SD が他グループと比べて大きいため、確認を行ったところ、2 施設が高値傾向であった。この 2 施設は試薬有効期限が同じであることから他施設との Lot 間差も考えられるが、3 施設が試薬有効期限未入力であるため、バラツキの可能性も否定できない。

TSH試薬別	試料	主結果				メーカー測定値
名称	名称	N数	平均 (mIU/L)	SD (mIU/L)	CV (%)	参考値 (mIU/L)
ECL TSH(e411/60x)	S1	5	0.578	0.015	2.57	－
	S2	5	35.126	0.657	1.87	－
	S3	5	11.322	0.190	1.68	－
ECL TSH(e801)	S1	15	0.549	0.012	2.16	0.548
	S2	15	34.816	0.688	1.97	36.060
	S3	15	10.647	0.190	1.78	10.667
ARC TSH_IFCC	S1	9	0.470	0.022	4.64	0.485
	S2	9	28.081	0.513	1.83	28.687
	S3	9	9.902	0.411	4.15	10.367
Alinity TSH_IFCC	S1	9	0.447	0.023	5.25	0.471
	S2	9	27.370	0.883	3.23	28.120
	S3	9	9.744	0.429	4.40	10.451
HISCL TSH試薬	S1	6	0.350	0.022	6.26	－
	S2	6	23.368	1.681	7.19	－
	S3	6	11.297	0.717	6.35	－
アキュラシード TSH	S1	1	0.510	－	－	－
	S2	1	33.000	－	－	－
	S3	1	11.760	－	－	－
ケミルミ TSHⅢウルトラ(アテリカ)	S1	1	0.450	－	－	0.438
	S2	1	30.500	－	－	31.772
	S3	1	11.190	－	－	10.867
Eテスト「TOSOH」Ⅱ	S1	1	0.420	－	－	0.476
	S2	1	29.310	－	－	26.551
	S3	1	9.770	－	－	9.790
AIA-パックCL TSH	S1	5	0.462	0.013	2.82	－
	S2	5	26.770	1.055	3.94	－
	S3	5	10.166	0.164	1.61	－
ルミパルスプレストTSH	S1	7	0.467	0.011	2.38	0.453
	S2	7	31.177	0.447	1.43	31.303
	S3	7	10.953	0.132	1.20	10.699
ルミパルスTSH-Ⅲ(G1200)	S1	6	0.507	0.012	2.39	0.523
	S2	6	32.370	0.474	1.46	32.358
	S3	6	11.200	0.260	2.32	11.371
全試薬	S1	65	0.484	0.063	13.11	－
	S2	65	30.404	3.895	12.81	－
	S3	65	10.590	0.679	6.41	－

TSH-ツインプロット図

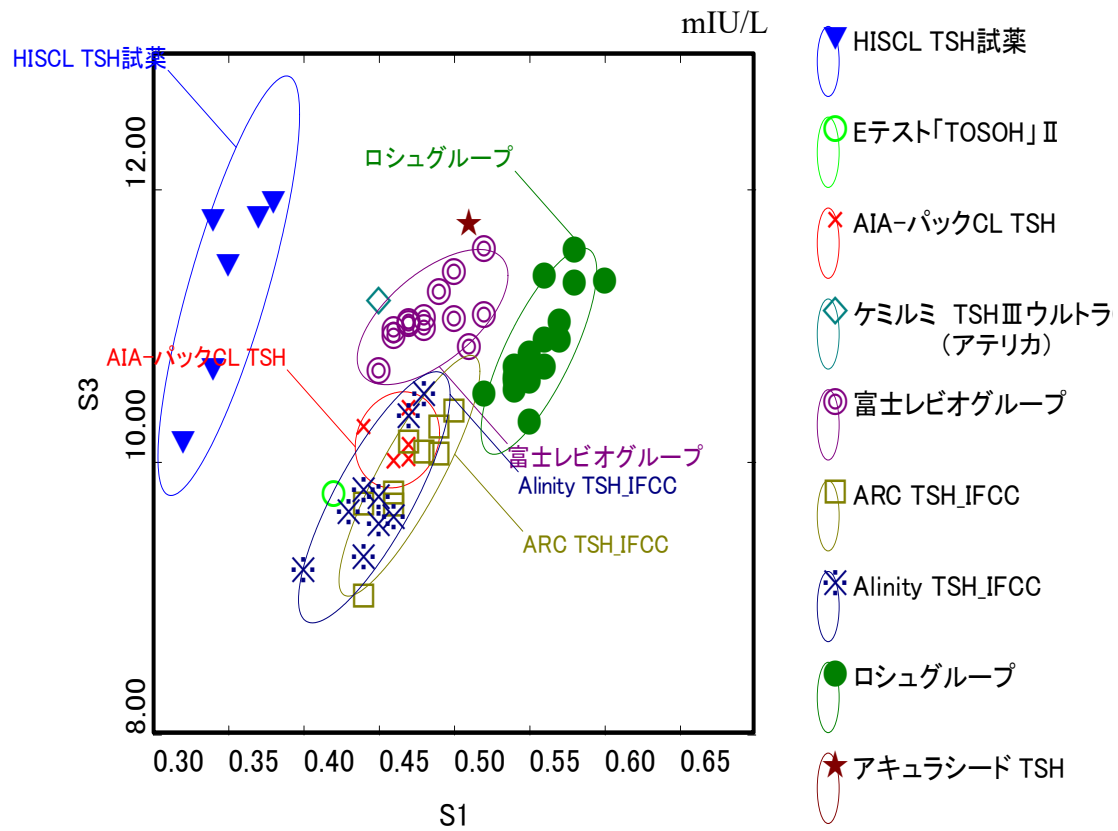


メーカー測定値

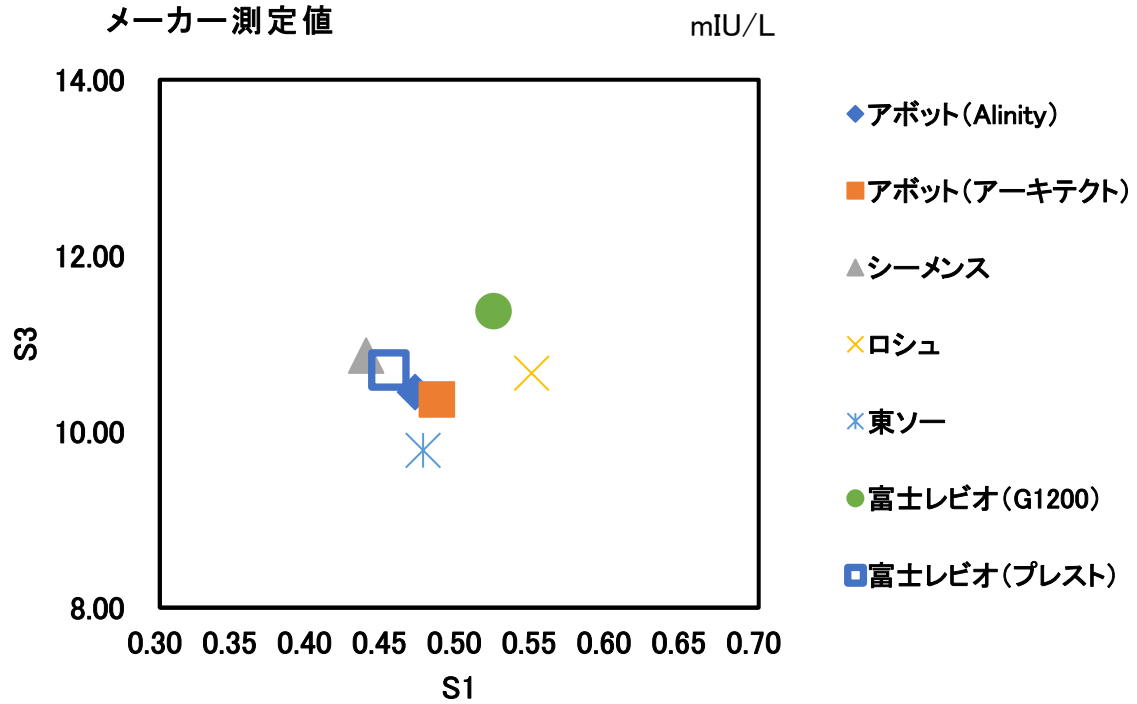




TSH-ツインプロット図



メーカー測定値



## 全項目の評価割合

名称	試料	全件数	A件数	B件数	C件数	D件数	対象外件数
AFP	S1	56	52	0	0	0	4
	S2	56	52	0	0	0	4
CEA	S1	61	57	0	0	0	4
	S2	61	56	1	0	0	4
CA19-9	S1	59	55	0	0	0	4
	S2	59	54	1	0	0	4
PSA	S1	60	59	1	0	0	0
	S2	60	60	0	0	0	0
遊離サイロキシン(FT4)	S1	64	64	0	0	0	0
	S2	64	64	0	0	0	0
	S3	64	64	0	0	0	0
甲状腺刺激ホルモン (TSH)	S1	65	62	3	0	0	0
	S2	65	63	2	0	0	0
	S3	65	63	2	0	0	0

昨年度あったデータの入れ間違い、試料の間違いと思われるような結果は認められず、各項目とも C 評価はなかった。

兵臨技の外部精度管理調査では、診療に支障をきたすと思われるデータを C 評価としており、改善にサポートが必要と思われる施設には本会から連絡を実施している。

## 全試薬間変動係数 CV(%)の経年変化

	試料	R1 年	R2 年	R3 年	R4 年	R5 年	R6 年
CEA	S1	8.9	7.0	7.0	7.1	15.5	13.9
	S2	11.0	11.9	12.5	13.7	13.8	14.5
AFP	S1	7.5	8.3	8.3	8.6	8.4	8.7
	S2	8.0	6.9	8.9	8.6	9.3	8.2
CA19-9	S1	50.5	62.8	63.0	62.7	68.5	68.2
	S2	64.5	75.1	74.7	75.3	80.7	80.3
PSA	S1	10.4	8.2	7.8	8.0	10.0	11.1
	S2	8.4	9.0	8.6	9.2	7.9	8.7
FT4	S1	9.1	10.2	10.0	11.7	13.4	12.4
	S2	19.5	21.3	18.7	18.8	20.1	18.6
	S3	13.7	9.3	11.1	11.5	12.7	9.8
TSH	S1	16.8	16.7	15.8	14.0	12.5	13.1
	S2	14.8	14.3	13.9	12.7	11.7	12.8
	S3	13.6	9.2	8.3	7.2	7.1	6.4

全試薬の経年変化は、CEA の試料 S1 で令和 4 年度の約 2 倍となっていることを除いて、ほぼ例年通りの値となっている。

## 総括

今年度も CEA、AFP、CA19-9、PSA、TSH、FT4 の 6 項目を調査対象とした。

調査項目については、感染症、BNP など候補にあり項目数の増設を検討しているが、参加施設の業務及びコスト面の負担が増えることを踏まえ実施の判断は慎重にしたい。実際に参加者の意見を反映させるために、精度管理調査の実施のタイミングで調査自体への要望を募るアンケート等も検討すべきと考えられる。

現在の評価基準について、目標値の設定は集計した試薬別の平均値を設定しているが、参加施設数が限られているため正確性の担保が課題となっていた。今年度は試薬販売元に協力していただき、多重測定の結果から目標値の設定が可能か検討を行った。各項目にある試薬別評価表に参考値として記載しているが、集計した平均値と基本的には有意差のある乖離は認めなかった。一部で集計値と参考値の間で、評価に影響を与える程度の乖離が認められた。該当する試薬の測定結果は収束しており平均値に妥当性があると考えられたため、このようなケースでは試薬販売元に再測定を依頼し確実なデータをもとに参考値を算出する必要があると思われる。

今回は試用期間ということもあり、参加施設すべての機種に対して参考値を記載していないが、評価方法を変更するには全機種に対応できるように準備を進めたい。

また、今年度は同一試薬内での乖離は認める項目はなかったが、試薬ロット差を認める場合も多いため、集計値の CV が大きい場合には複数ロットでの測定を依頼する必要性も考慮したい。

評価幅についても変更を検討しており、現在の評価幅の設定方法では試薬間で3倍程度の差を認める場合もある。試薬ロット差が存在する場合にはそれらを反映した評価が可能である一方で、試薬間の評価基準の標準化ができていない欠点もある。目標値の設定方法を変更するには評価幅の設定も併せて実施したい。

試薬販売元の平均値による目標値の設定と各試薬共通の評価幅の設定を用いることで、使用施設数の少ない試薬についても評価できるメリットと、評価基準が厳しくなることで C 評価の施設が増加するデメリットについては変更時に十分に周知したい。

腫瘍マーカーについては、昨年同様に試薬内は収束しており、とりわけ AFP に関しては一部の試薬で乖離を認めるものの全試薬での CV が 10%未満であり、収束の程度が全試薬での評価も可能な水準となっている。CA19-9 については試料と各試薬の反応性が大きく異なることにより、全試薬での CV は 80%にも及ぶ。試薬内での CV については問題ないため、試料の変更により改善する必要がある。調査試料の選択については、防腐剤無添加のものを使用することで試薬ロット間差が改善したとの報告もあるため、今後の試料の選択時には、集計時の影響を第一に選択したい。

ホルモンについては、ハーモナイゼーションが実施された TSH では試料 S3のプール血清において各試薬の測定結果に収束が認められる。この収束状態を確認する目的としても調査試料にプール血清を用いる意義は大きい。プール血清は長期安定性と多量の試料確保が困難であることから大規模サーベイ、メーカーサーベイには不向きであり、県技師会だからこそ可能な調査ともいえる。プール血清においても項目や症例によって試薬間差が認められるといった報告もあるが、

腫瘍マーカーのカットオフ値付近においては収束することを期待したい。他の調査との差別化、県技師会の調査に参加していただくメリットになるため、プール血清の調査対象項目の拡大について前向きに検討したい。

医療DXが推進され、次年度には感染症や健診などの一部項目から情報共有がされることで、対象となる施設の検査値の標準化が加速する可能性が示唆される。

また、日本臨床検査技師会は自民党の医療関連団体を対象としたヒアリングに対して、外部精度管理調査の司令塔となる「臨床検査精度管理センター」(仮称)の設置を新たに求めている。その詳細な役割は公表されていないが、複雑化している外部精度管理調査を整理し、施設規模や業務形態により参加を見送っていた施設に対して積極的な参加を促し、標準化されていない評価基準を見直すこと等が考えられる。今後、医療施設の評価基準において検査室の品質管理状態について、客観的な指標が必要となれば、現状以上に外部精度管理調査の「評価」を重要視する必要があるかもしれない。

兵庫県臨床検査技師会としては、このような時代のニーズに合った適切な調査を実施することで、参加施設のメリットはもとより、兵庫県の臨床検査の品質向上に繋がるような調査になるよう心掛けたい。

文責者

関東労災病院 久富大樹  
(株)兵庫県臨床検査研究所 藤田宜子  
兵庫医科大学病院 雪松里佳

施設番号	S1		S2		AFP ng/mL
No.	報告値	評価	報告値	評価	試薬 名称
8000035	18	対象外	290	対象外	アキュラシード AFP[II]
9280001	18	評価A	242	評価A	ルミバルスプレスト AFP
9280002	19	評価A	273	評価A	ルミバルスAFP-N (G1200)
9280003	18	評価A	273	評価A	エクルーシス試薬AFP II (e801.e402)
9280010	18	評価A	266	評価A	エクルーシス試薬AFP II (e801.e402)
9280012	17	評価A	245	評価A	ルミバルスプレスト AFP
9280017	17	評価A	254	評価A	アーキテクト・AFP・アボット
9280020	16	評価A	263	評価A	ルミバルスプレスト AFP
9280031	22	評価A	334	評価A	HISCL AFP試薬
9280033	16	評価A	245	評価A	Alinity AFP・アボット
9280035	17	評価A	262	評価A	ルミバルスプレスト AFP
9280038	16	評価A	246	評価A	Alinity AFP・アボット
9280047	18	評価A	258	評価A	ルミバルスプレスト AFP
9280051	17	評価A	265	評価A	アーキテクト・AFP・アボット
9280059	17	評価A	258	評価A	Alinity AFP・アボット
9280060	21	評価A	321	評価A	HISCL AFP試薬
9280067	16	評価A	248	評価A	アーキテクト・AFP・アボット
9280083	18	評価A	260	評価A	エクルーシス試薬AFP II (e411.e601.e602)
9280091	18	評価A	280	評価A	エクルーシス試薬AFP II (e801.e402)
9280092	19	評価A	281	評価A	ルミバルスAFP-N (G1200)
9280095	18	評価A	267	評価A	ルミバルスプレスト AFP
9280099	17	評価A	260	評価A	Alinity AFP・アボット
9280100	16	評価A	247	評価A	アーキテクト・AFP・アボット
9280114	20	評価A	320	評価A	HISCL AFP試薬
9280115	18	対象外	258	対象外	ST Eテスト「TOSOH」II (AFP)
9280117	19	評価A	285	評価A	ルミバルスAFP-N (G1200)
9280124	16	対象外	239	対象外	AIA - バックCL AFP
9280125	18	評価A	273	評価A	エクルーシス試薬AFP II (e801.e402)
9280130	18	評価A	270	評価A	エクルーシス試薬AFP II (e801.e402)
9280140	18	評価A	268	評価A	エクルーシス試薬AFP II (e411.e601.e602)
9280143	16	評価A	263	評価A	アーキテクト・AFP・アボット
9280146	17	評価A	265	評価A	Alinity AFP・アボット
9280148	19	評価A	285	評価A	エクルーシス試薬AFP II (e801.e402)
9280149	18	評価A	272	評価A	エクルーシス試薬AFP II (e801.e402)
9280153	22	評価A	335	評価A	HISCL AFP試薬
9280155	16	評価A	253	評価A	アーキテクト・AFP・アボット
9280160	18	評価A	264	評価A	アーキテクト・AFP・アボット
9280168	19	評価A	281	評価A	ルミバルスAFP-N (G1200)
9280169	19	評価A	283	評価A	ルミバルスAFP-N (G1200)
9280178	16	対象外	231	対象外	AIA - バックCL AFP
9280187	18	評価A	282	評価A	エクルーシス試薬AFP II (e801.e402)
9280206	18	評価A	269	評価A	ルミバルスプレスト AFP
9280209	16	評価A	260	評価A	Alinity AFP・アボット
9280237	16	評価A	253	評価A	Alinity AFP・アボット
9280251	18	評価A	273	評価A	ルミバルスプレスト AFP
9280265	16	評価A	262	評価A	アーキテクト・AFP・アボット
9280280	18	評価A	279	評価A	エクルーシス試薬AFP II (e801.e402)
9280314	19	評価A	281	評価A	ルミバルスAFP-N (G1200)
9280315	18	評価A	273	評価A	エクルーシス試薬AFP II (e801.e402)
9280350	18	評価A	275	評価A	ルミバルスAFP-N (G1200)
9280389	20	評価A	290	評価A	ルミバルスAFP-N (G1200)
9280390	16	評価A	258	評価A	アーキテクト・AFP・アボット
9280405	16	評価A	257	評価A	アーキテクト・AFP・アボット
9780014	17	評価A	250	評価A	Alinity AFP・アボット
9780032	16	評価A	262	評価A	アーキテクト・AFP・アボット
9780060	21	評価A	322	評価A	HISCL AFP試薬

施設番号	S1		S2		CEA ng/mL
No.	報告値	評価	報告値	評価	試薬 名称
8000035	2.4	対象外	47.8	対象外	アキュラシード CEA
9270069	2.6	評価A	35.3	評価A	エクルーシス試薬CEA II (e801.e402)
9280001	2.4	評価A	45.6	評価A	ルミパルスプレスト CEA
9280002	3.4	評価A	44.9	評価A	Alinity CEA・アボット
9280003	2.6	評価A	36.4	評価A	エクルーシス試薬CEA II (e801.e402)
9280010	2.6	評価A	33.8	評価A	エクルーシス試薬CEA II (e801.e402)
9280012	2.5	評価A	45.3	評価A	ルミパルスプレスト CEA
9280017	3.3	評価A	45.5	評価A	アーキテクト・CEA・アボット
9280020	2.5	評価A	45.9	評価A	ルミパルスプレスト CEA
9280031	2.5	評価A	34.7	評価A	HISCL CEA試薬
9280033	3.1	評価A	42.7	評価B	Alinity CEA・アボット
9280035	2.6	評価A	47.7	評価A	ルミパルスプレスト CEA
9280038	3.3	評価A	45.7	評価A	Alinity CEA・アボット
9280042	2.5	評価A	33.7	評価A	HISCL CEA試薬
9280047	2.6	評価A	47.7	評価A	ルミパルスプレスト CEA
9280051	3.4	評価A	43.8	評価A	アーキテクト・CEA・アボット
9280060	2.4	評価A	33.4	評価A	HISCL CEA試薬
9280067	3.5	評価A	44.8	評価A	アーキテクト・CEA・アボット
9280083	2.6	評価A	34.0	評価A	エクルーシス試薬CEA II (e411.e601.e602)
9280091	2.7	評価A	35.9	評価A	エクルーシス試薬CEA II (e801.e402)
9280092	2.9	評価A	51.9	評価A	ルミパルスCEA-N (G1200)
9280095	2.5	評価A	46.5	評価A	ルミパルスプレスト CEA
9280099	3.1	評価A	45.7	評価A	Alinity CEA・アボット
9280100	3.6	評価A	45.3	評価A	アーキテクト・CEA・アボット
9280114	2.2	評価A	32.9	評価A	HISCL CEA試薬
9280115	3.0	対象外	46.0	対象外	ST Eテスト「TOSOH」II CEA
9280117	3.4	評価A	45.4	評価A	Alinity CEA・アボット
9280124	2.7	評価A	34.9	評価A	エクルーシス試薬CEA II (e801.e402)
9280125	2.6	評価A	35.3	評価A	エクルーシス試薬CEA II (e801.e402)
9280130	2.6	評価A	35.1	評価A	エクルーシス試薬CEA II (e801.e402)
9280140	2.6	評価A	33.7	評価A	エクルーシス試薬CEA II (e411.e601.e602)
9280143	3.0	評価A	45.4	評価A	アーキテクト・CEA・アボット
9280146	3.7	評価A	44.5	評価A	Alinity CEA・アボット
9280148	2.6	評価A	36.8	評価A	エクルーシス試薬CEA II (e801.e402)
9280149	2.4	評価A	35.5	評価A	エクルーシス試薬CEA II (e801.e402)
9280153	2.4	評価A	33.1	評価A	HISCL CEA試薬
9280155	2.9	評価A	43.0	評価A	アーキテクト・CEA・アボット
9280160	3.6	評価A	44.7	評価A	アーキテクト・CEA・アボット
9280168	2.9	評価A	51.6	評価A	ルミパルスCEA-N (G1200)
9280169	2.9	評価A	52.6	評価A	ルミパルスCEA-N (G1200)
9280176	2.7	評価A	34.9	評価A	エクルーシス試薬CEA II (e411.e601.e602)
9280178	3.3	対象外	44.0	対象外	AIA-バックCL CEA
9280187	2.7	評価A	36.9	評価A	エクルーシス試薬CEA II (e801.e402)
9280191	2.6	評価A	35.0	評価A	エクルーシス試薬CEA II (e801.e402)
9280206	2.7	評価A	50.0	評価A	ルミパルスプレスト CEA
9280209	3.4	評価A	45.7	評価A	Alinity CEA・アボット
9280237	3.3	評価A	45.3	評価A	Alinity CEA・アボット
9280251	2.6	評価A	47.5	評価A	ルミパルスプレスト CEA
9280265	3.1	評価A	44.6	評価A	アーキテクト・CEA・アボット
9280280	2.7	評価A	36.1	評価A	エクルーシス試薬CEA II (e801.e402)
9280314	2.9	評価A	51.4	評価A	ルミパルスCEA-N (G1200)
9280315	2.7	評価A	35.2	評価A	エクルーシス試薬CEA II (e801.e402)
9280350	2.5	評価A	46.3	評価A	ルミパルスCEA-N (G1200)
9280362	3.7	対象外	48.3	対象外	AIA-バックCL CEA
9280389	3.0	評価A	52.8	評価A	ルミパルスCEA-N (G1200)
9280390	3.4	評価A	46.4	評価A	アーキテクト・CEA・アボット
9280405	3.5	評価A	45.8	評価A	アーキテクト・CEA・アボット
9280417	2.7	評価A	36.4	評価A	エクルーシス試薬CEA II (e801.e402)
9780014	3.3	評価A	44.9	評価A	Alinity CEA・アボット
9780032	3.2	評価A	44.3	評価A	アーキテクト・CEA・アボット
9780060	2.4	評価A	33.0	評価A	HISCL CEA試薬

施設番号	S1		S2		CA19-9 U/mL
No.	報告値	評価	報告値	評価	試薬 名称
8000035	15.4	対象外	34.7	対象外	アキュラシード CA19-9
9270069	17.0	評価A	42.2	評価A	エクルーシス試薬CA19-9 II (e801.e402)
9280001	31.0	評価A	81.0	評価A	ルミパルスプレスト CA19-9
9280002	80.3	評価A	247.5	評価A	Alinity CA19-9 XR・アボット
9280003	16.8	評価A	41.9	評価A	エクルーシス試薬CA19-9 II (e801.e402)
9280010	16.6	評価A	41.0	評価A	エクルーシス試薬CA19-9 II (e801.e402)
9280012	28.5	評価A	76.8	評価A	ルミパルスプレスト CA19-9
9280017	74.8	評価A	245.5	評価A	アーキテクト・CA19-9 XR・アボット
9280020	28.2	評価A	75.6	評価A	ルミパルスプレスト CA19-9
9280031	17.8	評価A	40.1	評価A	HISCL CA19-9 II 試薬
9280033	80.1	評価A	255.4	評価A	Alinity CA19-9 XR・アボット
9280035	30.1	評価A	79.6	評価A	ルミパルスプレスト CA19-9
9280038	78.4	評価A	256.0	評価A	Alinity CA19-9 XR・アボット
9280047	30.0	評価A	81.6	評価A	ルミパルスプレスト CA19-9
9280051	85.7	評価A	275.6	評価A	アーキテクト・CA19-9 XR・アボット
9280060	16.3	評価A	34.1	評価A	HISCL CA19-9 II 試薬
9280067	76.6	評価A	248.1	評価A	アーキテクト・CA19-9 XR・アボット
9280083	16.2	評価A	40.5	評価A	エクルーシス試薬CA19-9 II
9280091	17.2	評価A	43.3	評価A	エクルーシス試薬CA19-9 II (e801.e402)
9280092	32.4	評価A	87.6	評価A	ルミパルス CA19-9-N (G1200)
9280095	27.0	評価A	72.0	評価A	ルミパルスプレスト CA19-9
9280099	76.3	評価A	252.1	評価A	Alinity CA19-9 XR・アボット
9280100	80.2	評価A	259.6	評価A	アーキテクト・CA19-9 XR・アボット
9280114	14.7	評価A	32.6	評価A	HISCL CA19-9 II 試薬
9280115	14.7	対象外	30.1	対象外	ST Eテスト「TOSOH」II (CA19-9)
9280117	82.4	評価A	259.7	評価A	Alinity CA19-9 XR・アボット
9280124	17.8	評価A	43.6	評価A	エクルーシス試薬CA19-9 II (e801.e402)
9280125	18.2	評価A	43.8	評価A	エクルーシス試薬CA19-9 II (e801.e402)
9280130	16.5	評価A	40.8	評価A	エクルーシス試薬CA19-9 II (e801.e402)
9280140	16.7	評価A	39.6	評価A	エクルーシス試薬CA19-9 II
9280143	81.2	評価A	265.0	評価A	アーキテクト・CA19-9 XR・アボット
9280146	74.9	評価A	245.2	評価A	Alinity CA19-9 XR・アボット
9280148	18.1	評価A	44.4	評価A	エクルーシス試薬CA19-9 II (e801.e402)
9280149	17.5	評価A	43.1	評価A	エクルーシス試薬CA19-9 II (e801.e402)
9280153	15.0	評価A	33.6	評価A	HISCL CA19-9 II 試薬
9280155	76.2	評価A	257.4	評価A	アーキテクト・CA19-9 XR・アボット
9280160	81.2	評価A	264.2	評価A	アーキテクト・CA19-9 XR・アボット
9280168	31.7	評価A	86.2	評価A	ルミパルス CA19-9-N (G1200)
9280169	33.0	評価A	86.7	評価A	ルミパルス CA19-9-N (G1200)
9280176	16.8	評価A	40.9	評価A	エクルーシス試薬CA19-9 II
9280178	19.2	対象外	41.1	対象外	AIA-パックCL CA19-9
9280187	18.0	評価A	43.2	評価A	エクルーシス試薬CA19-9 II (e801.e402)
9280191	18.3	評価A	44.5	評価A	エクルーシス試薬CA19-9 II (e801.e402)
9280206	29.2	評価A	78.8	評価A	ルミパルスプレスト CA19-9
9280209	78.9	評価A	255.9	評価A	Alinity CA19-9 XR・アボット
9280237	77.2	評価A	244.1	評価A	Alinity CA19-9 XR・アボット
9280251	29.8	評価A	78.3	評価A	ルミパルスプレスト CA19-9
9280265	30.0	評価A	81.9	評価A	ルミパルスプレスト CA19-9
9280280	16.9	評価A	42.1	評価A	エクルーシス試薬CA19-9 II (e801.e402)
9280314	32.5	評価A	88.6	評価A	ルミパルス CA19-9-N (G1200)
9280315	18.4	評価A	44.6	評価A	エクルーシス試薬CA19-9 II (e801.e402)
9280350	28.0	評価A	76.2	評価A	ルミパルス CA19-9-N (G1200)
9280362	23.6	対象外	49.5	対象外	AIA-パックCL CA19-9
9280389	34.0	評価A	90.4	評価A	ルミパルス CA19-9-N (G1200)
9280390	81.7	評価A	265.7	評価A	アーキテクト・CA19-9 XR・アボット
9280405	79.8	評価A	261.5	評価A	アーキテクト・CA19-9 XR・アボット
9780014	78.8	評価A	255.9	評価A	Alinity CA19-9 XR・アボット
9780032	86.7	評価A	290.3	評価B	アーキテクト・CA19-9 XR・アボット
9780060	14.9	評価A	33.7	評価A	HISCL CA19-9 II 試薬



施設番号	S1		S2		PSA ng/mL
No.	報告値	評価	報告値	評価	試薬 名称
8000035	0.632	評価A	15.610	評価A	アキュラシード PSA[Ⅱ]
9270069	0.842	評価A	17.825	評価A	エクレーシス試薬PSAⅡ (e801.e402)
9280001	0.634	評価A	14.468	評価A	HISCL PSA試薬
9280002	0.640	評価A	14.480	評価A	Alinity PSA・アボット
9280003	0.586	評価A	14.380	評価A	アーキテクト・トータルPSA・アボット
9280010	0.810	評価A	16.950	評価A	エクレーシス試薬PSAⅡ (e801.e402)
9280012	0.649	評価A	13.917	評価A	ルミパルスプレスト PSA
9280017	0.630	評価A	15.174	評価A	アーキテクト・トータルPSA・アボット
9280020	0.633	評価A	14.698	評価A	ルミパルスプレスト PSA
9280031	0.572	評価A	14.260	評価A	HISCL PSA試薬
9280033	0.704	評価A	15.166	評価A	Alinity PSA・アボット
9280035	0.666	評価A	14.497	評価A	ルミパルスプレスト PSA
9280038	0.705	評価A	15.716	評価A	Alinity PSA・アボット
9280042	0.617	評価A	14.070	評価A	HISCL PSA試薬
9280047	0.677	評価A	14.277	評価A	ルミパルスプレスト PSA
9280051	0.647	評価A	15.052	評価A	アーキテクト・トータルPSA・アボット
9280060	0.646	評価A	13.554	評価A	HISCL PSA試薬
9280067	0.650	評価A	15.350	評価A	アーキテクト・トータルPSA・アボット
9280083	0.797	評価A	17.285	評価A	エクレーシス試薬PSAⅡ
9280091	0.827	評価A	17.400	評価A	エクレーシス試薬PSAⅡ (e801.e402)
9280092	0.673	評価A	14.431	評価A	ルミパルスPSA-N (G1200)
9280095	0.638	評価A	14.388	評価A	ルミパルスプレスト PSA
9280099	0.660	評価A	15.771	評価A	Alinity PSA・アボット
9280100	0.660	評価A	15.320	評価A	アーキテクト・トータルPSA・アボット
9280115	0.732	評価A	15.159	評価A	ST Eテスト「TOSOH」Ⅱ (PSAⅡ)
9280117	0.658	評価A	15.707	評価A	Alinity PSA・アボット
9280124	0.814	評価A	17.200	評価A	エクレーシス試薬PSAⅡ (e801.e402)
9280125	0.806	評価A	17.100	評価A	エクレーシス試薬PSAⅡ (e801.e402)
9280130	0.799	評価A	17.000	評価A	エクレーシス試薬PSAⅡ (e801.e402)
9280140	0.797	評価A	17.343	評価A	エクレーシス試薬PSAⅡ
9280143	0.671	評価A	17.600	評価A	AIA-バックCL PSA
9280146	0.703	評価A	15.070	評価A	Alinity PSA・アボット
9280148	0.838	評価A	17.700	評価A	エクレーシス試薬PSAⅡ (e801.e402)
9280149	0.808	評価A	17.200	評価A	エクレーシス試薬PSAⅡ (e801.e402)
9280153	0.663	評価A	17.447	評価A	AIA-バックCL PSA
9280155	0.690	評価A	17.940	評価A	AIA-バックCL PSA
9280160	0.713	評価A	16.545	評価A	アーキテクト・トータルPSA・アボット
9280168	0.644	評価A	14.047	評価A	ルミパルスPSA-N (G1200)
9280169	0.665	評価A	14.525	評価A	ルミパルスPSA-N (G1200)
9280176	0.861	評価B	17.980	評価A	エクレーシス試薬PSAⅡ
9280178	0.658	評価A	17.932	評価A	AIA-バックCL PSA
9280187	0.800	評価A	17.300	評価A	エクレーシス試薬PSAⅡ (e801.e402)
9280191	0.778	評価A	16.400	評価A	エクレーシス試薬PSAⅡ (e801.e402)
9280206	0.680	評価A	14.555	評価A	ルミパルスプレスト PSA
9280209	0.608	評価A	15.480	評価A	Alinity PSA・アボット
9280237	0.735	評価A	16.203	評価A	ケミルミ PSA(アトリカ)
9280251	0.644	評価A	14.170	評価A	ルミパルスプレスト PSA
9280259	0.669	評価A	14.666	評価A	ルミパルスPSA-N (G1200)
9280265	0.665	評価A	16.752	評価A	アーキテクト・トータルPSA・アボット
9280280	0.813	評価A	17.400	評価A	エクレーシス試薬PSAⅡ (e801.e402)
9280314	0.672	評価A	14.560	評価A	ルミパルスPSA-N (G1200)
9280315	0.833	評価A	17.775	評価A	エクレーシス試薬PSAⅡ (e801.e402)
9280350	0.647	評価A	14.223	評価A	ルミパルスPSA-N (G1200)
9280389	0.672	評価A	14.622	評価A	ルミパルスPSA-N (G1200)
9280390	0.606	評価A	15.300	評価A	アーキテクト・トータルPSA・アボット
9280405	0.627	評価A	15.190	評価A	アーキテクト・トータルPSA・アボット
9780014	0.654	評価A	14.399	評価A	Alinity PSA・アボット
9780032	0.644	評価A	14.864	評価A	アーキテクト・トータルPSA・アボット
9780042	0.652	評価A	16.979	評価A	AIA-バックCL PSA
9780060	0.579	評価A	13.698	評価A	HISCL PSA試薬



施設番号	S1		S2		S3		FT4 ng/mL
No.	報告値	評価	報告値	評価	報告値	評価	試薬 名称
8000035	0.98	評価A	2.75	評価A	1.11	評価A	アキュラシード FT4[Ⅱ]
9270069	1.15	評価A	4.46	評価A	1.19	評価A	エクルーシス試薬FT4Ⅳ(e801.e402)
9280001	1.14	評価A	4.52	評価A	1.15	評価A	エクルーシス試薬FT4Ⅳ(e801.e402)
9280002	0.85	評価A	2.83	評価A	0.97	評価A	Alinity フリーT4・アボット
9280003	1.13	評価A	4.34	評価A	1.13	評価A	エクルーシス試薬FT4Ⅳ(e801.e402)
9280010	1.09	評価A	4.27	評価A	1.12	評価A	エクルーシス試薬FT4Ⅳ(e801.e402)
9280012	0.86	評価A	4.37	評価A	0.91	評価A	ルミパルスプレストFT4
9280017	0.88	評価A	2.77	評価A	1.00	評価A	アーキテクト・FT4・アボット
9280020	0.93	評価A	4.41	評価A	0.93	評価A	ルミパルスプレストFT4
9280031	0.86	評価A	4.43	評価A	0.88	評価A	HISCL FT4試薬
9280033	0.86	評価A	3.05	評価A	0.95	評価A	Alinity フリーT4・アボット
9280035	0.83	評価A	4.15	評価A	0.88	評価A	ルミパルスプレストFT4
9280038	0.87	評価A	2.94	評価A	0.97	評価A	Alinity フリーT4・アボット
9280047	0.84	評価A	4.22	評価A	0.89	評価A	ルミパルスプレストFT4
9280059	0.86	評価A	3.38	評価A	0.96	評価A	Alinity フリーT4・アボット
9280060	0.87	評価A	4.54	評価A	0.87	評価A	HISCL FT4試薬
9280067	0.96	評価A	2.97	評価A	1.02	評価A	アーキテクト・FT4・アボット
9280069	0.83	評価A	3.60	評価A	0.95	評価A	ルミパルスFT4-N (G1200)
9280083	1.11	評価A	4.41	評価A	1.15	評価A	エクルーシス試薬FT4Ⅳ(e411.e601.e602)
9280091	1.17	評価A	4.55	評価A	1.16	評価A	エクルーシス試薬FT4Ⅳ(e801.e402)
9280092	1.06	評価A	4.25	評価A	1.10	評価A	エクルーシス試薬FT4Ⅳ(e411.e601.e602)
9280095	0.86	評価A	4.28	評価A	0.91	評価A	ルミパルスプレストFT4
9280099	0.91	評価A	2.79	評価A	0.98	評価A	Alinity フリーT4・アボット
9280100	0.89	評価A	3.21	評価A	1.10	評価A	アーキテクト・FT4・アボット
9280114	0.87	評価A	4.54	評価A	0.87	評価A	HISCL FT4試薬
9280115	0.94	評価A	4.12	評価A	0.93	評価A	ST Eテスト「TOSOH」Ⅱ (FT4)
9280117	0.80	評価A	2.58	評価A	0.89	評価A	Alinity フリーT4・アボット
9280124	1.12	評価A	4.45	評価A	1.13	評価A	エクルーシス試薬FT4Ⅳ(e801.e402)
9280125	1.16	評価A	4.40	評価A	1.16	評価A	エクルーシス試薬FT4Ⅳ(e801.e402)
9280130	1.15	評価A	4.48	評価A	1.16	評価A	エクルーシス試薬FT4Ⅳ(e801.e402)
9280140	1.07	評価A	4.10	評価A	1.11	評価A	エクルーシス試薬FT4Ⅳ(e411.e601.e602)
9280143	0.85	評価A	2.56	評価A	0.96	評価A	アーキテクト・FT4・アボット
9280146	0.84	評価A	2.72	評価A	0.97	評価A	Alinity フリーT4・アボット
9280148	1.14	評価A	4.33	評価A	1.14	評価A	エクルーシス試薬FT4Ⅳ(e801.e402)
9280149	1.11	評価A	4.32	評価A	1.12	評価A	エクルーシス試薬FT4Ⅳ(e801.e402)
9280153	0.90	評価A	3.98	評価A	1.08	評価A	AIA-バックCL FT4
9280155	0.86	評価A	3.71	評価A	1.03	評価A	AIA-バックCL FT4
9280160	0.90	評価A	2.57	評価A	0.94	評価A	アーキテクト・FT4・アボット
9280168	0.81	評価A	3.61	評価A	0.94	評価A	ルミパルスFT4-N (G1200)
9280169	0.84	評価A	3.90	評価A	0.98	評価A	ルミパルスFT4-N (G1200)
9280176	1.06	評価A	4.24	評価A	1.11	評価A	エクルーシス試薬FT4Ⅳ(e411.e601.e602)
9280178	0.89	評価A	3.84	評価A	1.08	評価A	AIA-バックCL FT4
9280187	1.11	評価A	4.42	評価A	1.13	評価A	エクルーシス試薬FT4Ⅳ(e801.e402)
9280191	1.12	評価A	4.32	評価A	1.13	評価A	エクルーシス試薬FT4Ⅳ(e801.e402)
9280206	0.91	評価A	4.36	評価A	0.92	評価A	ルミパルスプレストFT4
9280209	0.88	評価A	2.80	評価A	0.96	評価A	Alinity フリーT4・アボット
9280237	0.97	評価A	3.21	評価A	1.18	評価A	ケミルミ E-FT4(アテリカ)
9280251	0.88	評価A	4.20	評価A	0.94	評価A	ルミパルスプレストFT4
9280259	0.83	評価A	3.67	評価A	0.96	評価A	ルミパルスFT4-N (G1200)
9280265	0.88	評価A	2.82	評価A	0.95	評価A	アーキテクト・FT4・アボット
9280280	1.15	評価A	4.46	評価A	1.15	評価A	エクルーシス試薬FT4Ⅳ(e801.e402)
9280314	0.83	評価A	3.87	評価A	0.96	評価A	ルミパルスFT4-N (G1200)
9280315	1.09	評価A	4.31	評価A	1.13	評価A	エクルーシス試薬FT4Ⅳ(e801.e402)
9280350	0.82	評価A	4.10	評価A	0.88	評価A	ルミパルスFT4-N (G1200)
9280362	0.90	評価A	4.06	評価A	1.06	評価A	AIA-バックCL FT4
9280389	1.02	評価A	4.13	評価A	1.09	評価A	エクルーシス試薬FT4Ⅳ(e411.e601.e602)
9280390	0.85	評価A	2.81	評価A	0.95	評価A	アーキテクト・FT4・アボット
9280392	0.90	評価A	4.60	評価A	0.91	評価A	HISCL FT4試薬
9280405	0.86	評価A	2.68	評価A	1.05	評価A	アーキテクト・FT4・アボット
9280417	1.09	評価A	4.53	評価A	1.13	評価A	エクルーシス試薬FT4Ⅳ(e801.e402)
9780014	0.84	評価A	2.73	評価A	0.95	評価A	Alinity フリーT4・アボット
9780032	0.87	評価A	2.44	評価A	0.96	評価A	アーキテクト・FT4・アボット
9780042	0.94	評価A	3.96	評価A	1.15	評価A	AIA-バックCL FT4
9780060	0.88	評価A	4.67	評価A	0.89	評価A	HISCL FT4試薬

施設番号	S1		S2		S3		TSH mIU/L
No.	報告値	評価	報告値	評価	報告値	評価	試薬 名称
8000035	0.51	評価A	33.00	評価A	11.76	評価A	アキュラシード TSH
9270069	0.55	評価A	35.55	評価A	10.65	評価A	エクレーシス試薬TSH(e801.e402)
9280001	0.52	評価A	33.70	評価A	10.50	評価A	エクレーシス試薬TSH(e801.e402)
9280002	0.46	評価A	28.30	評価A	9.60	評価A	Alinity TSH(IFCC_ハーモナイゼーション値)
9280003	0.54	評価A	34.90	評価A	10.70	評価A	エクレーシス試薬TSH(e801.e402)
9280010	0.54	評価A	34.43	評価A	10.53	評価A	エクレーシス試薬TSH(e801.e402)
9280012	0.48	評価A	31.13	評価A	10.99	評価A	ルミパルスプレスト TSH IFCC
9280017	0.49	評価A	27.91	評価A	10.06	評価A	アーキテクトTSH (IFCC_ハーモナイゼーション値)
9280020	0.45	評価A	31.04	評価A	10.67	評価A	ルミパルスプレスト TSH IFCC
9280031	0.34	評価B	23.41	評価A	10.69	評価A	HISCL TSH試薬
9280033	0.45	評価A	27.06	評価A	9.55	評価A	Alinity TSH(IFCC_ハーモナイゼーション値)
9280035	0.46	評価A	30.52	評価A	10.97	評価A	ルミパルスプレスト TSH IFCC
9280038	0.44	評価A	26.46	評価A	9.80	評価A	Alinity TSH(IFCC_ハーモナイゼーション値)
9280047	0.48	評価A	30.92	評価A	11.06	評価A	ルミパルスプレスト TSH IFCC
9280059	0.40	評価A	26.34	評価A	9.21	評価B	Alinity TSH(IFCC_ハーモナイゼーション値)
9280060	0.38	評価A	25.04	評価A	11.91	評価A	HISCL TSH試薬
9280067	0.50	評価A	27.79	評価A	10.38	評価A	アーキテクトTSH (IFCC_ハーモナイゼーション値)
9280069	0.50	評価A	32.61	評価A	11.40	評価A	ルミパルス TSH IFCC (G1200)
9280083	0.57	評価A	34.43	評価A	11.03	評価A	エクレーシス試薬TSH(e411.e601.e602)
9280091	0.56	評価A	35.00	評価A	10.90	評価A	エクレーシス試薬TSH(e801.e402)
9280092	0.58	評価A	35.98	評価A	11.56	評価A	エクレーシス試薬TSH(e411.e601.e602)
9280095	0.46	評価A	31.14	評価A	10.93	評価A	ルミパルスプレスト TSH IFCC
9280099	0.44	評価A	27.58	評価A	9.31	評価A	Alinity TSH(IFCC_ハーモナイゼーション値)
9280100	0.44	評価A	27.23	評価A	9.02	評価B	アーキテクトTSH (IFCC_ハーモナイゼーション値)
9280114	0.37	評価A	25.17	評価A	11.80	評価A	HISCL TSH試薬
9280115	0.42	評価A	29.31	評価A	9.77	評価A	ST Eテスト「TOSOH」II (TSH)
9280117	0.48	評価A	28.04	評価A	10.50	評価A	Alinity TSH(IFCC_ハーモナイゼーション値)
9280124	0.55	評価A	34.40	評価A	10.30	評価A	エクレーシス試薬TSH(e801.e402)
9280125	0.55	評価A	34.60	評価A	10.60	評価A	エクレーシス試薬TSH(e801.e402)
9280130	0.55	評価A	34.60	評価A	10.70	評価A	エクレーシス試薬TSH(e801.e402)
9280140	0.58	評価A	35.24	評価A	11.32	評価A	エクレーシス試薬TSH(e411.e601.e602)
9280143	0.44	評価A	27.69	評価A	9.70	評価A	アーキテクトTSH (IFCC_ハーモナイゼーション値)
9280146	0.43	評価A	26.19	評価A	9.64	評価A	Alinity TSH(IFCC_ハーモナイゼーション値)
9280148	0.56	評価A	35.00	評価A	10.90	評価A	エクレーシス試薬TSH(e801.e402)
9280149	0.55	評価A	34.50	評価A	10.80	評価A	エクレーシス試薬TSH(e801.e402)
9280153	0.47	評価A	26.61	評価A	10.13	評価A	AIA-バックCL TSH
9280155	0.47	評価A	27.92	評価A	10.40	評価A	AIA-バックCL TSH
9280160	0.49	評価A	28.64	評価A	10.26	評価A	アーキテクトTSH (IFCC_ハーモナイゼーション値)
9280168	0.51	評価A	31.95	評価A	10.85	評価A	ルミパルス TSH IFCC (G1200)
9280169	0.52	評価A	32.67	評価A	11.08	評価A	ルミパルス TSH IFCC (G1200)
9280176	0.60	評価A	35.47	評価A	11.33	評価A	エクレーシス試薬TSH(e411.e601.e602)
9280178	0.44	評価A	27.46	評価A	10.26	評価A	AIA-バックCL TSH
9280187	0.57	評価A	36.60	評価A	10.90	評価A	エクレーシス試薬TSH(e801.e402)
9280191	0.56	評価A	35.53	評価A	10.70	評価A	エクレーシス試薬TSH(e801.e402)
9280206	0.47	評価A	31.87	評価A	11.03	評価A	ルミパルスプレスト TSH IFCC
9280209	0.45	評価A	27.87	評価A	9.75	評価A	Alinity TSH(IFCC_ハーモナイゼーション値)
9280228	0.32	評価B	21.87	評価B	10.15	評価A	HISCL TSH試薬
9280237	0.45	評価A	30.50	評価A	11.19	評価A	ケミルミ TSHIIIウルトラ(アテリカ)
9280251	0.47	評価A	31.62	評価A	11.02	評価A	ルミパルスプレスト TSH IFCC
9280259	0.52	評価A	33.05	評価A	11.57	評価A	ルミパルス TSH IFCC (G1200)
9280265	0.46	評価A	27.79	評価A	9.78	評価A	アーキテクトTSH (IFCC_ハーモナイゼーション値)
9280280	0.54	評価A	34.40	評価A	10.60	評価A	エクレーシス試薬TSH(e801.e402)
9280314	0.50	評価A	32.06	評価A	11.05	評価A	ルミパルス TSH IFCC (G1200)
9280315	0.54	評価A	34.83	評価A	10.63	評価A	エクレーシス試薬TSH(e801.e402)
9280350	0.49	評価A	31.88	評価A	11.25	評価A	ルミパルス TSH IFCC (G1200)
9280362	0.47	評価A	26.71	評価A	10.03	評価A	AIA-バックCL TSH
9280389	0.56	評価A	34.51	評価A	11.37	評価A	エクレーシス試薬TSH(e411.e601.e602)
9280390	0.48	評価A	28.60	評価A	10.08	評価A	アーキテクトTSH (IFCC_ハーモナイゼーション値)
9280392	0.34	評価B	20.98	評価B	11.78	評価A	HISCL TSH試薬
9280405	0.46	評価A	28.66	評価A	9.69	評価A	アーキテクトTSH (IFCC_ハーモナイゼーション値)
9280417	0.55	評価A	34.20	評価A	10.30	評価A	エクレーシス試薬TSH(e801.e402)
9780014	0.47	評価A	28.49	評価A	10.34	評価A	Alinity TSH(IFCC_ハーモナイゼーション値)
9780032	0.47	評価A	28.42	評価A	10.15	評価A	アーキテクトTSH (IFCC_ハーモナイゼーション値)
9780042	0.46	評価A	25.15	評価A	10.01	評価A	AIA-バックCL TSH
9780060	0.35	評価A	23.74	評価A	11.45	評価A	HISCL TSH試薬